

класами пожежної небезпеки наведених в таблиці 3.5.

Таблиця 3.5 – Розподіл площі земель за класами пожежної небезпеки

Класи пожежної небезпеки					Разом	Середній клас пожежної небезпеки
1	2	3	4	5		
в межах колишнього ДП «Оникіївське лісове господарство»						
ОНИКІЇВСЬКЕ ЛІСНИЦТВО						
184.7	615.3	3150.4	180.8	285.1	4416.3	2.94
ТОРГОВИЦЬКЕ ЛІСНИЦТВО						
186.6	235.6	4762.0	269.7	234.8	5688.7	3.02
ТИШКІВСЬКЕ ЛІСНИЦТВО						
339.0	438.0	4026.9	129.6	372.1	5305.6	2.95
НОВОУКРАЇНСЬКЕ ЛІСНИЦТВО						
67.4	159.6	666.3	35.6	528.5	1457.4	3.54
УСЬОГО						
777.7	1448.5	12605.6	615.7	1420.5	16868.0	3.02
в межах колишнього ДП «Компаніївське лісове господарство»						
Кропивницьке лісництво						
216.3	1928.4	1701.7	177.4	352.1	4375.9	2.66
Компаніївське лісництво						
215.5	559.1	429.8	95.7	981.5	2281.6	3.46
Новгородківське лісництво						
287.9	882.8	569.2	153.2	615.7	2508.8	2.97
УСЬОГО						
719.7	3370.3	2700.7	426.3	1949.3	9166.3	2.94
в межах колишнього ДП «Долинське лісове господарство»						
Гурівське лісництво						
202.6	485.5	984.7	202.3	509.5	2384.6	3.13
Долинське лісництво						
144.2	874.1	1068.7	587.8	1825.2	4500.0	3.68
Бобринецьке лісництво						
212.3	979.7	214.2	326.2	865.7	2598.1	3.25
Петрівське лісництво						
134.6	957.0	1031.9	301.2	1166.6	3591.3	3.39
УСЬОГО						
693.7	3296.3	3299.5	1417.5	4367.0	13074.0	3.41
в межах колишнього ДП «Олександрівське лісове господарство»						
Олександрівське лісництво						
548.0	1543.0	1668.6	131.7	219.4	4110.7	2.49
Бірківське лісництво						
548.7	637.4	4766.1	143.5	317.6	6413.3	2.85
Червоно-Нерубаївське лісництво						
300.1	1215.8	3646.2	32.7	175.0	5369.8	2.73
Новомиргородське лісництво						
43.8	323.7	2571.7	78.8	462.6	3480.6	3.17
УСЬОГО						
1440.6	3719.9	12652.6	386.7	1174.6	19374.4	2.80
в межах колишнього ДП «Голованівське лісове господарство»						
Голованівське лісництво						
181.1	365.9	3713.4	176.7	211.8	4648.9	2.97
Голочанське лісництво						
141.3	764.1	3275.3	124.2	170.9	4475.8	2.87
Вільховатське лісництво						
249.4	319.0	4688.8	159.5	156.5	5573.2	2.93

Ємилівське лісництво	197.2	542.1	2221.8	179.5	169.3	3309.9	2.87
УСЬОГО	769.0	1991.1	13899.3	639.9	708.5	18007.8	2.91

Територія характеризується 3,016 класом пожежної небезпеки, що зумовлено наявністю великою питомою вагою вкритих лісовою рослинністю земель, які представлені середньовіковими дубово-ясеневими насадженнями, наявністю незімкнутих лісових культур та відвідуванням лісу населенням.

Територія надлісництва за способами виявлення лісових пожеж і боротьби з ними відноситься до наземної охорони лісів. В таблиці 3.6 наведено обсяги запроектованих заходів з протипожежного впорядкування.

Таблиця 3.6 – Обсяги запроектованих заходів з протипожежного впорядкування

Найменування	Одиниці вимірювання	Існує	Проектується	Прийнято 2-ою л/в нарадою	Термін виконання
<i>В межах колишнього ДП «Оникіївське лісове господарство»</i>					
1. Організаційні заходи щодо забезпечення пожежної безпеки					
1.1 Проведення навчань, інструктажів та перевірку знань з пожежної безпеки посадових осіб та осіб, відповідальних за протипожежну безпеку	шт.	1	1	1	щорічно
1.2. Організація пунктів зосередження проти пожежного інвентарю	шт.	4	4	4	рев. період
1.3. Створення електронних карт-схем протипожежного впорядкування території лісгоспу	шт.	-	1	1	рев. період
2. Заходи з попередження виникнення пожеж (профілактичні)					
2.1. Проведення роз'яснювальної роботи серед населення з викорис-танням преси, радіо та інших засобів масової інформації	статей лекцій	100	100	100	щорічно
2.2. Встановлення попереджувальних аншлагов	шт.	60	60	60	рев. період
2.3. Обладнання місць відпочинку та паління	шт.	8	8	8	рев. період
2.4. Протипожежне улаштування стоянок туристів	шт.	1	5	5	рев. період
2.5. Встановлення шлагбаумів	шт.		60	60	Рев. період
3. Заходи з попередження розповсюдження лісових пожеж (обмежувальні)					
3.1. Створення мінералізованих смуг	км	20	20	20	щорічно
3.2. Догляд за мінералізованими смугами	км	300	300	300	щорічно
4. Будівництво об'єктів протипожежного призначення					
4.1. Ремонт під'їзду до водоймищ та місць забору води	шт.	-	1	-	рев. період
4.2. Ремонт та утримання доріг протипожежного значення	км		1	1	рев. період
<i>В межах колишнього ДП «Компаніївське лісове господарство»</i>					
1. Організаційні заходи щодо забезпечення пожежної безпеки					

Найменування	Одиниці вимірювання	Існує	Проектується	Прийнято 2-ою л/в нарадою	Термін виконання
1.1. Організація пунктів зосередження протипожежного інвентарю	шт.	3	3	3	ревізійний період
1.2. Щорічна розробка оперативно-мобілізаційного плану на випадок виникнення лісових пожеж	шт.	3	3	3	щорічно
1.3. Перевірка стану готовності до пожежонебезпечного періоду	шт.	3	3	3	щорічно
1.4. Утримання пожежного автомобіля (модуль)	шт.	1	1	1	ревізійний період
1.5. Наймання тимчасових пожежних сторожів	осіб	2	2	2	щорічно
2. Заходи з попередження виникнення пожеж (профілактичні)					
2.1. Проведення роз'яснювальної роботи серед населення з використанням преси, радіо, телебачення та інших засобів масової інформації	шт.	-	30	30	щорічно
2.2. Встановлення та утримання протипожежних вітрин	шт.	3	3	3	щорічно
2.3. Облаштування місць відпочинку й паління	шт.	8	8	8	ревізійний період
2.4. Встановлення попереджувальних аншлаків	шт.	20	20	20	ревізійний період
2.5. Встановлення та утримання шлагбаумів	шт.	5	5	5	ревізійний період
2.6. Встановлення протипожежних бікбордів	шт.	3	3	3	щорічно
3. Заходи з попередження розповсюдження лісових пожеж (обмежувальні)					
3.1. Створення мінералізованих смуг	км	60	60	60	щорічно
3.2. Догляд за мінералізованими смугами	км	350	390	390	щорічно
<i>В межах колишнього ДП «Долинське лісове господарство»</i>					
1. Організаційні заходи щодо забезпечення пожежної безпеки					
1.1. Створення добровільних пожежних дружин	друж. чол.	$\frac{1}{40}$	$\frac{1}{40}$	$\frac{1}{40}$	щорічно
1.2. Проведення навчань, інструктажів та перевірки знань з пожежної безпеки посадових осіб відповідальних за пожежну безпеку	заходи	Згідно інструкції з охорони праці та посадових інструкцій			
1.3. Організація пунктів зосередження протипожежного інвентарю	шт.	4	4	4	ревізійний період
1.4. Щорічна розробка оперативно-мобілізаційного плану на випадок виникнення лісових пожеж	план	4	4	4	щорічно
1.5. Встановлення резерву паливно-мастільних матеріалів:					
- бензин	л	800	800	800	щорічно
- дизпаливо	л	1100	1100	1100	щорічно
1.6. Перевірка стану готовності до пожежонебезпечного періоду	на початку пожежно-небезпечного періоду				
1.7. Матеріально-технічне забезпечення лісопожежних служб	тис. грн.	Згідно нормативів за діючими розцінками			
1.8. Утримання сил і засобів виявлення пожеж і пожежегасіння:					

Найменування	Одиниці вимірювання	Існує	Проектується	Прийнято 2-ою л/в нарадою	Термін виконання
- наймання пожежних сторожів	осіб	12	12	12	щорічно
2. Заходи з попередження виникнення пожеж (профілактичні)					
2.1. Проведення роз'яснювальної та виховної роботи серед населення з використанням преси, радіо, телебачення та інших засобів масової інформації	статті виступи	30 30	50 50	50 50	щорічно
2.2. Встановлення протипожежних панно	шт.	2	2	2	ревізійний період
2.3. Встановлення, відновлення та ремонт шлагбаумів	шт.	37	40	40	ревізійний період
2.4. Встановлення попереджувальних аншлаків	шт.	15	15	15	ревізійний період
2.5. Маршрутне патрулювання	по затверджених маршрутах				
3. Заходи з попередження розповсюдження лісових пожеж (обмежувальні)					
3.1. Створення мінералізованих смуг	км	60	60	60	щорічно
3.2. Догляд за мінералізованими смугами	км	800	700	700	щорічно
<i>В межах колишнього ДП «Олександрівське лісове господарство»</i>					
1. Заходи з попередження виникнення пожеж (профілактичні)					
Агітаційно-роз'яснювальні роботи	шт	3	30	30	ревізійний період
Встановлення попереджувальних аншлаків	шт	200	150	150	ревізійний період
Обладнання місць відпочинку і куріння	шт	50	50	50	ревізійний період
Встановлення шлагбаумів	шт	80	12	12	ревізійний період
Організація пунктів зосередження п/п інвентарю	пункт	6	6	6	ревізійний період
Виступи по ЗМІ та мережі інтернет	виступів	12	120	120	ревізійний період
2. Заходи з попередження розповсюдження лісових пожеж (обмежувальні)					
Створення мінералізованих смуг	км	500	200	200	ревізійний період
Догляд за мінералізованими смугами	км	-	5700	5700	ревізійний період
<i>В межах колишнього ДП «Голованівське лісове господарство»</i>					
Організаційні заходи щодо забезпечення пожежної безпеки					
Організація пунктів зосередження протипожежного інвентарю	шт.	4	4	4	ревізійний період
Заходи з попередження виникнення пожеж (профілактичні)					
Утримання протипожежних панно	шт.	4	4	4	ревізійний період
Ремонт та утримання протипожежних аншлаків	шт.	34	34	34	ревізійний період
Ремонт та утримання місць відпочинку та куріння	шт.	11	11	11	ревізійний період
Ремонт та утримання шлагбаумів	шт.	35	35	35	ревізійний період
Заходи з попередження розповсюдження лісових пожеж (обмежувальні)					
Створення мінералізованих смуг	км	10	10	10	щорічно
Догляд за мінералізованими смугами	км	220	220	220	щорічно

За ревізійний період надлісництвом проведено багато заходів по попередженню пожеж в лісовому фонді. Основними причинами виникнення лісових пожеж є необережне поводження з вогнем у лісі, а також порушення правил пожежної безпеки. Вся територія надлісництва за способами виявлення лісових пожеж і боротьби з ними віднесена до наземної охорони лісів.

З метою своєчасного виявлення і оповіщення про лісову пожежу в пожежно-небезпечний період проводиться наземне патрулювання лісовою охороною та цілодобове чергування тимчасовими пожежними сторожами в надлісництві.

Охорона лісу від пожеж здійснюється силами лісової охорони. Щорічно на підприємстві складається мобілізаційно-господарський план гасіння лісових пожеж, а також здійснюються наступні організаційно-технічні заходи:

- щорічно оприлюднюються рішення райдержадміністрації «Про заходи по поліпшенню протипожежної охорони лісів і підготовки до пожежонебезпечного періоду» і проводиться роз'яснювальна робота серед населення;

- з метою виявлення пожеж і вчасного оперативного їх гасіння під час пожежонебезпечного періоду проводиться патрулювання пожежними вартовими, лісовою охороною, чергування біля телефонних апаратів в конторі підприємства.

До недоліків охорони лісів від пожеж слід віднести:

- незадовільне забезпечення лісової охорони транспортом;
- зношеність пожежної техніки.

У пожежонебезпечному періоді в лісовому фонді забороняється:

- 1) розпалювати багаття за межами спеціально визначених та облаштованих місць (крім тих, що пов'язані з технологічними вимогами лісгосподарських заходів у спеціально передбачених для цього місцях). Розташування місць розведення багать визначається у матеріалах лісовпорядкування, протипожежного впорядкування або переліку, затвердженому постійним лісокористувачем, власником лісів, опублікованих на веб-сайтах постійних лісокористувачів, органів місцевого самоврядування та розміщених на інформаційних стендах;

- 2) заїжджати та перебувати на території лісового фонду (крім транзитних шляхів) транспортним засобам та іншим механізмам, крім тих, що використовуються для лісгосподарської мети та охорони лісів від пожеж, у разі встановлення IV і вище класу пожежної небезпеки за умовами погоди;

- 3) відвідувати населенням (у тому числі з метою полювання) хвойних насаджень у разі встановлення IV і вище класу пожежної небезпеки за умовами погоди;

- 4) відвідувати населенням (у тому числі з метою полювання) усіх лісів у разі комплексного показника пожежної небезпеки за умовами погоди більше 10000 та швидкості вітру більше 10 метрів на секунду;

5) палити, кидати в лісі непогашені сірники, недопалки, витрушувати з люльок гарячий попіл, крім місць, обладнаних для цієї мети;

6) залишати обмашене, просочене бензином, гасом, мастилом чи іншими горючими речовинами ганчір'я тощо;

7) заправляти паливом у лісі паливні баки під час роботи двигуна;

8) експлуатувати машини та інші механізми з несправною паливною та іскрогасною системою;

9) палити або користуватися відкритим вогнем під час проведення робіт із пально-мастильними матеріалами (переливання пального, заправлення двигунів);

10) використовувати на полюванні пижі, виготовлені з горючих або з таких, що здатні тліти, матеріалів.

Протипожежне впорядкування включає комплекс правових, організаційних технічних, лісогосподарських та інших заходів, направлених на попередження виникнення пожеж, обмеження їх розповсюдження, зниження пожежної безпеки в лісі, підвищення пожежестійкості деревостанів, своєчасне виявлення пожеж та їх гасіння. Заходи з охорони лісів від пожеж запроектовані з врахуванням економічних, біологічних і екологічних особливостей лісового фонду. В основу проектування покладені Правила пожежної безпеки в лісах України (2005), Положення про лісові пожежні станції (2006), узгоджені з лісогосподарським підприємством основні заходи з протипожежного улаштування.

3.7 Флора, фауна, біорізноманіття

Відомості про рослинний світ

У таблиці 3.7 наведений розподіл вкритих лісовою рослинністю лісових ділянок за типами лісу, га.

Таблиця 3.7 – Розподіл вкритих лісовою рослинністю лісових ділянок за типами лісу

Індекс типу лісу	Панівна деревна порода	Площа	
		фактична	оптимальна
в межах колишнього ДП «Оникіївське лісове господарство»			
В2ДС	СОСНА КРИМСЬКА	30.2	30.2
	СОСНА ЗВИЧАЙНА	55.6	81.9
		38.1	38.1
	СОСНА ЗВИЧ. В ОСЕРЕДКАХ КОР. ГУБ.		
	АКАЦІЯ БІЛА	24.1	
	ТОПОЛЯ КАНАДСЬКА	2.2	
	Разом	150.2	150.2
С1ЄКД	СОСНА КРИМСЬКА	22.0	22.0
	СОСНА ЗВИЧАЙНА	1.2	1.2

	ДУБ ЗВИЧАЙНИЙ	0.3	0.3
	ЯСЕН ЗВИЧАЙНИЙ	0.5	0.5
	АКАЦІЯ БІЛА	7.9	7.9
	Разом	31.9	31.9
С2ГДС	СОСНА КРИМСЬКА	2.3	2.3
	СОСНА ЗВИЧАЙНА	2.3	2.3
	ДУБ ЗВИЧАЙНИЙ	1.1	1.1
	Разом	5.7	5.7
С2ЛДС	СОСНА ЗВИЧАЙНА	2.4	2.4
Д1КЛД	ДУБ ЧЕРВОНИЙ	44.6	44.6
	ДУБ ЗВИЧАЙНИЙ	907.0	772.9
	ГРАБ ЗВИЧАЙНИЙ	40.3	40.3
	ЯСЕН ЗЕЛЕНИЙ	58.9	
	ЯСЕН ЗВИЧАЙНИЙ	132.7	118.5
	КЛЕН ГОСТРОЛИСТИЙ	94.7	93.6
	КЛЕН ПОЛЬОВИЙ	45.9	45.9
	КЛЕН ЯВІР	2.5	2.5
	КЛЕН ЯСЕНОЛИСТИЙ	8.4	
	БЕРЕСТ	24.6	
	В'ЯЗ ДРІВНОЛИСТИЙ	40.3	
	АКАЦІЯ БІЛА	609.3	609.3
	ЛИПА ДРІВНОЛИСТА	3.2	3.2
	КЛЕН ТАТАРСЬКИЙ	0.9	
	АВРИКОС ЗВИЧАЙНИЙ	6.4	
	ГРУША ЗВИЧАЙНА	2.5	
	ГОРІХ ЧОРНИЙ	4.0	4.0
	АЛИЧА	9.6	
	ШОВКОВИЦЯ ЧОРНА	7.3	7.3
	ГЛІД КОЛЮЧИЙ	0.6	
	Разом	1892.9	1892.9
Д2ГД	СОСНА КРИМСЬКА	1.5	
	СОСНА ЗВИЧАЙНА	20.1	
		0.2	
	СОСНА ЗВИЧ. В ОСЕРЕДКАХ КОР. ГУВ.		
	ЯЛИНА ЄВРОПЕЙСЬКА	0.2	0.2
	ДУБ ЧЕРВОНИЙ	85.9	68.1
	ДУБ ЗВИЧАЙНИЙ	3296.8	3770.8
	ГРАБ ЗВИЧАЙНИЙ	211.3	171.8
	ЯСЕН ЗЕЛЕНИЙ	1.6	
	ЯСЕН ЗВИЧАЙНИЙ	746.0	357.4
	КЛЕН ГОСТРОЛИСТИЙ	171.0	115.7
	КЛЕН ПОЛЬОВИЙ	27.4	22.4
	КЛЕН ЯСЕНОЛИСТИЙ	7.4	
	В'ЯЗ ГЛАДКИЙ	1.5	
	БЕРЕСТ	0.9	
	АКАЦІЯ БІЛА	17.0	
	ГЛЕДИЧІЯ КОЛЮЧА	0.6	
	ЛИПА ДРІВНОЛИСТА	174.1	174.1
	БАРХАТ АМУРСЬКИЙ	0.3	0.3
	ГІРКОКАШТАН ЗВИЧАЙНИЙ	0.4	0.4
	ГОРІХ ГРЕЦЬКИЙ	1.4	1.4
	ГОРІХ ЧОРНИЙ	8.3	8.3
	ЯВЛУНЯ ЛІСОВА	2.2	
	Разом	4733.5	4733.5
Д2КЛД	СОСНА КРИМСЬКА	24.5	
	СОСНА ЗВИЧАЙНА	17.4	
	ЯЛИНА ЄВРОПЕЙСЬКА	0.9	
	ДУБ ЧЕРВОНИЙ	268.7	198.5

	ДУБ СКЕЛЬНИЙ	1.7	1.7
	ДУБ ЗВИЧАЙНИЙ	5313.7	6161.9
	ГРАБ ЗВИЧАЙНИЙ	23.0	14.2
	ЯСЕН ЗЕЛЕНИЙ	97.9	
	ЯСЕН ЗВИЧАЙНИЙ	2348.1	943.4
	КЛЕН ГОСТРОЛИСТИЙ	34.4	24.8
	КЛЕН ПОЛЬОВИЙ	39.5	39.5
	КЛЕН ЯВІР	1.6	1.6
	КЛЕН ЯСЕНОЛИСТИЙ	35.2	
	БЕРЕСТ	34.5	29.9
	АКАЦІЯ БІЛА	459.2	
	БЕРЕЗА ПОВИСЛА	0.8	0.8
	ОСИКА	3.5	2.3
	ЛИПА ДРІВНОЛИСТА	71.1	71.1
	ТОПОЛЯ ЧОРНА	1.8	
	ВЕРВА ЛАМКА	0.9	
	КЛЕН ТАТАРСЬКИЙ	0.9	
	АБРИКОС ЗВИЧАЙНИЙ	0.8	
	ГРУША ЗВИЧАЙНА	0.3	
	ГІРКОКАШТАН ЗВИЧАЙНИЙ	0.2	0.2
	ГОРІХ ГРЕЦЬКИЙ	12.1	12.1
	ГОРІХ ЧОРНИЙ	7.6	7.6
	ТЕРЕН КОЛЮЧИЙ	0.1	
	ЯВЛУНЯ ЛІСОВА	0.7	0.7
	Разом	8138.5	8138.5
ДЗГД	ЯЛИНА ЄВРОПЕЙСЬКА	1.0	
	ДУБ ЧЕРВОНИЙ	15.8	12.5
	ДУБ ЗВИЧАЙНИЙ	118.6	151.9
	ГРАБ ЗВИЧАЙНИЙ	7.3	5.7
	ЯСЕН ЗЕЛЕНИЙ	0.3	
	ЯСЕН ЗВИЧАЙНИЙ	31.5	21.6
	КЛЕН ГОСТРОЛИСТИЙ	22.0	
	КЛЕН ПОЛЬОВИЙ	0.6	0.6
	ОСИКА	1.8	1.5
	ЛИПА ДРІВНОЛИСТА	14.5	14.5
	ТОПОЛЯ ЧОРНА	1.7	
	ВЕРВА БІЛА	3.4	
	Разом	213.4	213.4
ДЗКЛД	ДУБ ЧЕРВОНИЙ	12.2	6.6
	ДУБ ЗВИЧАЙНИЙ	101.9	104.1
	ЯСЕН ЗЕЛЕНИЙ	0.8	
	ЯСЕН ЗВИЧАЙНИЙ	21.7	14.0
	КЛЕН ГОСТРОЛИСТИЙ	1.7	0.9
	КЛЕН ПОЛЬОВИЙ	8.2	5.3
	БЕРЕСТ	1.3	
	ОСИКА	16.2	15.5
	ВІЛЬХА ЧОРНА	0.7	
	ЛИПА ДРІВНОЛИСТА	2.8	2.8
	ТОПОЛЯ КАНАДСЬКА	1.2	
	ТОПОЛЯ ЧОРНА	3.7	
	ВЕРВА БІЛА	9.2	
	ГОРІХ ЧОРНИЙ	0.9	0.9
	Разом	166.3	166.3
Д4ВЧ	ВІЛЬХА ЧОРНА	5.2	5.2
Д4ПТИ	ВЕРВА БІЛА	13.1	15.2
	ГЛІД КОЛЮЧИЙ	2.1	
	Разом	15.2	15.2
Д5ВЧ	ВІЛЬХА ЧОРНА	6.1	6.7

	ВЕРБА БІЛА	0.6	
Разом		6.7	6.7
Д5ПИ	ВЕРБА БІЛА	5.4	5.4
	ВЕРБА ЛАМКА	0.7	0.7
Разом		6.1	6.1
Усього		15368.0	15368.0
в межах колишнього ДП «Компаніївське лісове господарство»			
В1ДС	Сосна звичайна	25.3	27,4
	Дуб червоний	0.8	
	Ясен звичайний	0.8	
	Акація біла	0.5	
Разом		27.4	27.4
В2ДС	Сосна кримська	37.4	37.4
	Сосна звичайна	103.1	249.4
	Сосна зв. в осередках кор. губ.	61.0	
	Дуб червоний	4.9	4.9
	Дуб звичайний	7.3	7.3
	Клен гостролистий	1.5	
	Явір	3.2	
	Клен ясенolistий	1.8	
	Акація біла	72.0	
	Липа дрібнолиста	0.3	
	Абрикос звичайний	6.5	
Разом		299.0	299.0
С1ЄКД	Сосна кримська	19.5	19.5
	Сосна звичайна	11.2	11.2
	Дуб звичайний	6.9	22.1
	Ясен зелений	0.8	
	Акація біла	177.9	177.9
	Абрикос звичайний	6.0	
	Алича	1.4	
	Маслинка вузьколиста	7.0	
Разом		230.7	230.7
С2ЛДС	Сосна кримська	48.9	48.9
	Сосна звичайна	244.6	418.2
	Сосна зв. в осередках кор. губ.	11.1	
	Дуб червоний	24.2	24.2
	Дуб звичайний	39.6	39.6
	Ясен зелений	4.8	
	Ясен звичайний	13.3	
	Клен ясенolistий	8.1	
	В'яз шорсткий	0.4	
	Акація біла	129.3	
	Тополя біла	0.7	
	Абрикос звичайний	2.5	
	Горіх грецький	3.4	
Разом		530.9	530.9
С2ЕД	Сосна кримська	2.0	2.0
	Сосна звичайна	11.8	11.8
	Дуб звичайний	0.7	16.1
	Ясен зелений	11.6	
	Клен ясенolistий	1.1	
	Акація біла	25.9	25.9
	Береза повисла	1.5	1.5
	Абрикос звичайний	0.4	
	Алича	2.3	
Разом		57.3	57.3

С2ПД	Дуб звичайний		4.7
	Ясен зелений	1.5	
	Клен ясенolistий	3.2	
	Тополя канадська	1.1	1.1
	Разом	5.8	5.8
С2Д	Дуб звичайний		27.4
	Клен ясенolistий	2.5	
	Акація біла	24.9	
	Разом	27.4	27.4
С3ЛДС	Сосна звичайна	3.0	3.9
	Клен ясенolistий	0.9	
	Разом	3.9	3.9
С3ПД	Дуб звичайний		1.7
	Клен ясенolistий	1.7	
С4ВЧ	Вільха чорна	2.5	2.5
Д1КЛД	Сосна кримська	65.1	
	Сосна звичайна	16.3	
	Дуб червоний	109.5	109.5
	Дуб звичайний	1886.8	3326.3
	Ясен зелений	83.3	
	Ясен звичайний	295.4	295.4
	Клен гострolistий	19.4	19.4
	Клен польовий	7.2	7.2
	Явір	23.1	23.1
	Клен ясенolistий	5.3	
	В'яз гладкий	3.5	
	Берест	31.8	
	В'яз дрібнолистий	10.7	
	В'яз шорсткий	2.3	
	Акація біла	1157.7	
	Гледичія колюча	5.6	5.6
	Береза повисла	1.8	1.8
	Липа дрібнолиста	6.1	6.1
	Клен татарський	2.0	
	Абрикос звичайний	45.4	
	Груша звичайна	0.4	
	Горіх грецький	8.3	
	Алича	1.2	
	Черемха пізня	6.2	
	Разом	3794.4	3794.4
Д2ГД	Дуб червоний	2.7	2.7
	Дуб звичайний	304.5	352.4
	Граб звичайний	4.1	4.1
	Ясен зелений	2.6	
	Ясен звичайний	129.1	129.1
	Клен гострolistий	2.8	2.8
	Акація біла	45.3	
	Липа дрібнолиста	6.1	6.1
	Разом	497.2	497.2
Д2КЛД	Сосна кримська	3.7	
	Дуб червоний	0.7	0.7
	Дуб звичайний	1179.1	1469.4
	Ясен зелений	22.7	
	Ясен звичайний	357.4	357.4
	Клен гострolistий	28.4	28.4
	Клен польовий	6.9	6.9
	Клен ясенolistий	4.8	
	Берест	10.9	

	В'яз шорсткий	0.6	
	Акація біла	235.9	
	Береза повисла	7.3	7.3
	Осика	3.1	3.1
	Липа дрібнолиста	5.4	5.4
	Тополя біла	0.3	0.3
	Абрикос звичайний	6.0	
	Груша звичайна	0.4	
	Горіх грецький	1.2	
	Шовковиця чорна	2.8	
	Яблуня лісова	1.3	
	Разом	1878.9	1878.9
ДЗГД	Дуб звичайний	1.6	1.6
	Осика	0.3	0.3
	Разом	1.9	1.9
ДЗКЛД	Дуб звичайний	13.4	17.3
	Ясен зелений	0.3	
	Ясен звичайний	2.8	2.8
	Осика	30.0	30.0
	Тополя біла	0.4	
	Тополя чорна	0.8	
	Верба біла	2.2	
	Верба ламка	0.2	
	Разом	50.1	50.1
ДЗПД	Дуб звичайний		2.2
	Ясен звичайний	1.8	1.8
	Клен ясенolistий	2.2	
	Тополя канадська	0.9	0.9
	Верба біла	0.8	0.8
	Разом	5.7	5.7
Д4ВЧ	Верба біла	3.2	3.2
	Верба ламка	3.8	3.8
	Разом	7.0	7.0
Д4ПТИ	Тополя чорна	1.1	1.1
	Верба біла	12.2	12.2
	Верба ламка	2.8	2.8
	Разом	16.1	16.1
Усього		7437.9	7437.9
в межах колишнього ДП «Долинське лісове господарство»			
С1ЕКД	Сосна кримська	143.3	143.3
	Сосна звичайна	19.8	19.8
	Дуб звичайний	166.1	166.1
	Ясен зелений	99.4	99.4
	Ясен звичайний	71.3	71.3
	Клен гостролистий	8.9	8.9
	Клен ясенolistий	5.0	5.0
	В'яз гладкий	6.6	6.6
	Берест	9.1	9.1
	Акація біла	1580.3	1580.3
	Гледичія колюча	10.4	10.4
	Клен татарський	6.2	6.2
	Абрикос звичайний	22.5	22.5
	Айлант високий	3.8	3.8
	Вишня магалєбська	1.1	1.1
	Груша звичайна	6.7	6.7
	Шовковиця чорна	1.8	1.8
	Жимолость татарська	2.2	2.2
	Акація жовта	3.1	3.1

	Маслинка вузьколиста	61.5	61.5
	Разом	2229.1	2229.1
С2ЛДС	Сосна кримська	20.4	20.4
	Сосна звичайна	25.8	57.3
	Дуб червоний	12.8	12.8
	Дуб звичайний	11.1	11.1
	Ясен зелений	23.9	23.9
	Ясен звичайний	19.5	19.5
	Клен польовий	0.4	0.4
	Акація біла	25.0	
	Гледичія колюча	6.5	
	Разом	145.4	145.4
С2ЕД	Сосна кримська	51.2	51.2
	Сосна звичайна	158.5	158.5
	Дуб червоний	0.5	0.5
	Дуб звичайний	102.1	116.9
	Ясен зелений	56.8	56.8
	Ясен звичайний	48.2	48.2
	Клен гостролистий	1.4	1.4
	Клен ясенolistий	8.8	
	Берест	1.7	1.7
	В'яз дрібнолистий	1.6	1.6
	Акація біла	2111.3	2111.3
	Гледичія колюча	10.7	10.7
	Клен татарський	3.6	3.6
	Абрикос звичайний	59.6	59.6
	Груша звичайна	6.3	6.3
	Терен колючий	2.5	2.5
	Алича	1.2	1.2
	Шовковиця чорна	4.4	
	Акація жовта	1.6	
	Маслинка вузьколиста	44.3	44.3
	Разом	2676.3	2676.3
С2ПД	Акація біла	0.2	0.2
	Маслинка вузьколиста	1.8	1.8
	Разом	2.0	2.0
С2Д	Ясен зелений	2.5	2.5
	Акація біла	0.3	0.3
	Разом	2.8	2.8
С3КЛД	Сосна звичайна	2.6	2.6
	Дуб звичайний	5.1	5.1
	Тополя чорна	0.5	0.5
	Разом	8.2	8.2
С3ПД	Сосна звичайна	2.9	2.9
	Акація біла	8.1	8.1
	Верба біла	2.5	2.5
	Разом	13.5	13.5
С4ВЧ	Верба біла	1.4	1.4
С4ПТИ	Верба біла	2.0	2.0
Д1КЛД	Сосна кримська	51.6	51.6
	Сосна звичайна	0.2	0.2
	Ялина європейська	0.4	0.4
	Дуб звичайний	684.7	722.8
	Ясен зелений	42.6	42.6
	Ясен звичайний	433.6	433.6
	Клен гостролистий	13.3	13.3
	Клен польовий	1.4	1.4
	Явір	39.2	39.2

	Клен ясенolistий	13.6	
	В'яз гладкий	41.9	41.9
	Берест	4.5	4.5
	В'яз дрібнолистий	1.5	1.5
	Акація біла	664.4	664.4
	Клен татарський	3.1	
	Абрикос звичайний	10.3	10.3
	Груша звичайна	1.7	
	Шовковиця чорна	3.6	
	Маслинка вузьколиста	16.1	
	Разом	2027.7	2027.7
Д2КЛД	Сосна кримська	4.8	4.8
	Сосна звичайна	1.9	1.9
	Дуб червоний	15.9	15.9
	Дуб звичайний	637.1	915.3
	Ясен зелений	49.9	49.9
	Ясен звичайний	315.7	286.9
	Клен гостролистий	1.6	1.6
	Клен польовий	6.2	6.2
	Клен ясенolistий	16.9	
	В'яз гладкий	7.2	
	Берест	8.0	
	В'яз дрібнолистий	5.3	
	Акація біла	211.4	
	Тополя чорна	0.2	
	Клен татарський	0.4	
	Абрикос звичайний	2.7	2.7
	Горіх грецький	0.9	0.9
	Яблуна домашня	9.0	9.0
	Разом	1295.1	1295.1
Д2ПД	Сосна кримська	16.1	16.1
	Сосна звичайна	33.9	33.9
	Дуб звичайний	34.0	81.5
	Ясен зелений	8.4	8.4
	Ясен звичайний	13.7	13.7
	Клен гостролистий	9.5	9.5
	Клен ясенolistий	0.7	
	В'яз гладкий	3.1	3.1
	В'яз дрібнолистий	2.9	2.9
	Акація біла	47.5	
	Береза повисла	1.0	1.0
	Тополя біла	0.4	0.4
	Клен татарський	0.5	
	Абрикос звичайний	10.4	10.4
	Разом	182.1	182.1
Д3КЛД	Дуб звичайний	7.9	7.9
	Ясен зелений	0.3	0.3
	Ясен звичайний	3.8	3.8
	Клен гостролистий	0.4	0.4
	Осика	0.3	0.3
	Верба біла	1.1	1.1
	Разом	13.8	13.8
Д3ПД	Сосна кримська	5.5	5.5
	Сосна звичайна	1.2	1.2
	Дуб звичайний	54.6	72.4
	Ясен зелений	26.7	26.7
	Ясен звичайний	30.9	30.9
	Клен гостролистий	0.5	0.5

	Клен польовий	0.4	0.4
	Клен ясенolistий	4.8	
	В'яз гладкий	5.6	5.6
	Берест	5.0	5.0
	Акація біла	13.0	
	Береза повисла	1.6	1.6
	Тополя біла	2.1	2.1
	Тополя чорна	0.4	0.4
	Верба біла	14.5	14.5
	Клен татарський	1.7	1.7
	Абрикос звичайний	0.4	0.4
	Вишня повстиста	2.5	2.5
	Горіх грецький	1.1	1.1
	Яблуня лісова	3.2	3.2
	Разом	175.7	175.7
Д4ПТИ	Тополя пірамідальна	1.5	1.5
	Верба біла	16.5	16.5
	Разом	18.0	18.0
	Усього	8793.1	8793.1
в межах колишнього ДП «Олександрівське лісове господарство»			
A1C	Сосна звичайна	66.4	67.5
	Верба ламка	1.1	
	Разом	67.5	67.5
A2C	Сосна кримська	3.0	
	Сосна звичайна	95.4	103.0
	Дуб звичайний	1.2	
	Акація біла	2.8	
	Береза повисла	0.6	
	Разом	103.0	103.0
B1ДС	Сосна кримська	2.7	
	Сосна звичайна	100.4	108.3
	Акація біла	5.2	
	Разом	108.3	108.3
B2ДС	Сосна кримська	8.6	
	Сосна звичайна	945.7	979.0
	Сосна австрійська	5.4	
	Дуб червоний	1.9	
	Дуб звичайний	11.0	59.7
	Клен гострolistий	0.5	
	Клен ясенolistий	2.7	
	Акація біла	54.2	
	Береза повисла	6.0	
	Осика	2.4	
	Горіх чорний	0.3	
	Разом	1038.7	1038.7
B3ДС	Сосна звичайна	14.6	15.2
	Береза повисла	0.6	
	Разом	15.2	15.2
C1ЄКД	Сосна кримська	58.6	45.5
	Сосна звичайна	69.2	47.3
	Дуб звичайний	149.6	220.4
	Ясен зелений	4.3	4.3
	Ясен звичайний	12.2	12.2
	Клен гострolistий	7.0	3.0
	Берест	14.6	
	В'яз дрібнолистий	1.4	
	Акація біла	234.0	234.0

	Абрикос звичайний	5.3	
	Груша звичайна	4.8	
	Горіх грецький	4.1	
	Горіх чорний	6.9	
	<i>Разом</i>	572.0	572.0
C2ГДС	Сосна кримська	3.1	1.4
	Сосна звичайна	41.3	54.5
	Дуб звичайний	16.8	24.7
	Акація біла	19.6	
	<i>Разом</i>	80.8	80.8
C2ЛДС	Сосна кримська	77.5	54.0
	Сосна звичайна	355.2	551.4
		6.2	
	Сосна зв. в осередках кор. губ.		
	Дуб звичайний	255.6	502.1
	Ясен зелений	3.3	3.3
	Ясен звичайний	2.9	
	Клен ясенolistий	6.1	
	Берест	3.8	
	Акація біла	382.9	
	Береза повисла	0.8	
	Осика	2.0	
	Вільха чорна	0.9	
	Абрикос звичайний	2.0	
	Груша звичайна	3.6	
	Горіх чорний	8.0	
	<i>Разом</i>	1110.8	1110.8
C2ЕД	Сосна кримська	5.2	5.2
	Сосна звичайна	2.4	1.2
	Дуб звичайний	13.4	30.0
	Ясен зелений	5.7	2.7
	Ясен звичайний	16.4	16.4
	Клен гостролистий	17.7	17.7
	Клен польовий	7.7	7.7
	Клен ясенolistий	2.4	
	Берест	0.2	
	Акація біла	443.2	456.7
	Липа дрібнолиста	3.4	
	Абрикос звичайний	6.4	
	Яблуня лісова	13.5	
	<i>Разом</i>	537.6	537.6
C2Д	Сосна кримська	2.7	
	Сосна звичайна	31.7	19.7
	Дуб звичайний	44.0	123.2
	Груб звичайний	4.9	
	Клен польовий	2.4	
	Берест	1.3	
	Акація біла	45.6	
	Горіх грецький	5.7	
	Горіх чорний	1.8	
	Яблуня лісова	2.8	
	<i>Разом</i>	142.9	142.9
C3ЛДС	Сосна звичайна	1.6	4.6
	Дуб звичайний	7.0	21.4
	Клен ясенolistий	5.7	
	Акація біла	0.9	
	Вільха чорна	1.4	
	Верба біла	9.4	

	<i>Разом</i>	26.0	26.0
СЗКЛД	Дуб звичайний		1.3
	Верба біла	1.3	
	<i>Разом</i>	1.3	1.3
С4ВЧ	Вільха чорна	16.3	16.3
С4ПТИ	Верба біла	1.7	1.7
Д1КЛД	Сосна звичайна	12.6	4.5
	Дуб звичайний	1288.2	1520.3
	Граб звичайний	4.2	4.2
	Ясен зелений	35.4	31.2
	Ясен звичайний	134.9	48.5
	Клен гостролистий	93.1	8.0
	Клен польовий	10.3	2.1
	Берест	22.9	15.8
	В'яз шорсткий	4.9	
	Акація біла	404.4	404.4
	Берега повисла	0.7	
	Липа дрібнолиста	33.3	33.3
	Абрикос звичайний	10.5	
	Груша звичайна	13.8	
	Горіх чорний	0.3	
	Яблуня лісова	2.8	
	<i>Разом</i>	2072.3	2072.3
Д2ГД	Сосна кримська	9.6	8.4
	Сосна звичайна	7.5	3.9
	Дуб червоний	12.0	
	Дуб звичайний	6875.0	7590.5
	Граб звичайний	463.4	346.6
	Ясен зелений	33.2	23.7
	Ясен звичайний	248.0	150.2
	Клен гостролистий	349.7	93.2
	Клен польовий	124.4	50.9
	Клен ясенolistий	29.6	
	Берест	114.0	17.1
	В'яз шорсткий	4.0	
	Акація біла	423.9	423.9
	Берега повисла	0.8	
	Осика	0.2	
	Липа дрібнолиста	96.3	96.3
	Вербa біла	5.1	
	Абрикос звичайний	2.0	
	Груша звичайна	4.2	
	Горіх грецький	1.8	
	Горіх чорний	66.7	66.7
	<i>Разом</i>	8871.4	8871.4
Д2КЛД	Сосна кримська	5.6	
	Сосна звичайна	15.6	20.5
	Дуб звичайний	1454.9	2047.31
	Граб звичайний	23.2	17.5
	Ясен зелений	49.1	49.1
	Ясен звичайний	310.5	301.5
	Клен гостролистий	106.6	105.7
	Клен польовий	104.9	96.0
	Клен ясенolistий	2.6	
	Берест	19.5	
	Акація біла	472.1	
	Осика	6.5	
	Липа дрібнолиста	24.7	24.7

	Верба біла	6.3	
	Абрикос звичайний	12.6	
	Груша звичайна	2.7	
	Горіх грецький	15.0	
	Яблуня лісова	10.4	
	<i>Разом</i>	2642.8	2642.8
Д2ПД	Дуб звичайний	0.3	0.3
Д3ГД	Дуб звичайний	26.7	34.8
	Клен гостролистий	1.3	1.0
	Клен польовий	3.5	3.5
	Клен ясенolistий	3.8	2.9
	Берест	2.4	
	Осика	0.6	
	Липа дрібнолиста	1.3	
	Тополя біла	0.7	
	Тополя канадська	0.8	
	Верба біла	1.1	
	<i>Разом</i>	42.2	42.2
Д3КЛД	Дуб звичайний	9.9	11.4
	Граб звичайний	2.7	2.7
	Ясен зелений	1.0	1.0
	Ясен звичайний	2.1	2.1
	Клен ясенolistий	3.7	3.7
	Осика	2.1	0.6
	Вільха чорна	3.6	3.6
	Липа дрібнолиста	0.9	0.9
	Верба біла	7.7	7.7
	<i>Разом</i>	33.7	33.7
Д3ПД	Дуб звичайний		0.3
	Тополя канадська	0.3	
	<i>Разом</i>	0.3	0.3
Д4ВЧ	Вільха чорна	11.0	11.0
Д4ПТИ	Верба біла	5.6	5.6
	<i>Усього</i>	17501.7	17501.7

в межах колишнього ДП «Голованівське лісове господарство»

А2С	СОСНА ЗВИЧАЙНА	5.0	5.0
В2ДС	СОСНА КРИМСЬКА	1.5	1.5
	СОСНА ЗВИЧАЙНА	129.5	165.0
	ДУБ ЗВИЧАЙНИЙ	30.5	
	БЕРЕСТ	0.3	
	АКАЦІЯ БІЛА	15.2	15.2
	ОСИКА	4.4	
	ТОПОЛЯ КАНАДСЬКА	0.3	
	<i>Разом</i>	181.7	181.7
В3ДС	СОСНА ЗВИЧАЙНА		3,4
	ОСИКА	3.0	
	ТОПОЛЯ КАНАДСЬКА	0.4	
	<i>Разом</i>	3.4	3.4
С1ЕКД	ДУБ ЗВИЧАЙНИЙ	7.9	3.9
	ЯСЕН ЗЕЛЕНИЙ	9.3	3.3
	ЯСЕН ЗВИЧАЙНИЙ	2.0	2.0
	КЛЕН ГОСТРОЛИСТИЙ	2.3	2.3
	АКАЦІЯ БІЛА	42.8	52.8
	<i>Разом</i>	64.3	64.3
С2ГДС	СОСНА КРИМСЬКА	2.1	2.1
	СОСНА ЗВИЧАЙНА	54.2	90.0

	ДУБ ЗВИЧАЙНИЙ	8.8	7.1
	ЯСЕН ЗВИЧАЙНИЙ	13.6	13.6
	КЛЕН ГОСТРОЛИСТИЙ	0.6	0.6
	АКАЦІЯ БІЛА	14.9	14.9
	КЛЕН ТАТАРСЬКИЙ	0.2	
	АБРИКОС ЗВИЧАЙНИЙ	33.9	
	Разом	128.3	128.3
С2ЛДС	СОСНА ЗВИЧАЙНА	8.7	8.7
	ДУБ ЗВИЧАЙНИЙ	17.3	17.3
	АКАЦІЯ БІЛА	3.7	3.7
	Разом	29.7	29.7
С2ЕД	АКАЦІЯ БІЛА	1.0	1.0
С3ПД	ВЕРВА ЛАМКА	2.3	2.3
С4ВЧ	ВІЛЬХА ЧОРНА	7.8	7.8
Д1КЛД	СОСНА ЗВИЧАЙНА	18.0	
	ДУБ ЧЕРВОНИЙ	7.0	7.0
	ДУБ ЗВИЧАЙНИЙ	731.6	1082.7
	ГРАБ ЗВИЧАЙНИЙ	34.6	34.6
	ЯСЕН ЗЕЛЕНИЙ	149.5	
	ЯСЕН ЗВИЧАЙНИЙ	392.3	382.0
	КЛЕН ГОСТРОЛИСТИЙ	33.2	33.2
	КЛЕН ПОЛЬОВИЙ	1.5	1.5
	КЛЕН ЯСЕНОЛИСТИЙ	36.1	
	БЕРЕСТ	47.8	
	В'ЯЗ ШОРСТКИЙ	1.0	
	АКАЦІЯ БІЛА	365.7	365.7
	ЛИПА ДРІВНОЛИСТА	10.9	
	КЛЕН ТАТАРСЬКИЙ	14.8	
	АБРИКОС ЗВИЧАЙНИЙ	22.3	
	ГРУША ЗВИЧАЙНА	1.7	
	ТЕРЕН КОЛЮЧИЙ	4.8	
	ЯБЛУНЯ ЛІСОВА	1.5	
	ГЛІД КОЛЮЧИЙ	2.3	
	СВИДИНА КРОВ'ЯНА	29.4	
	АКАЦІЯ ЖОВТА	0.9	
	Разом	1906.9	1906.9
Д2ГД	СОСНА КРИМСЬКА	18.7	
	СОСНА ЗВИЧАЙНА	7.8	
	ЯЛИНА ЄВРОПЕЙСЬКА	0.7	
	МОДРИНА ЄВРОПЕЙСЬКА	1.4	
	ДУБ ЧЕРВОНИЙ	245.0	121.5
	ДУБ ЗВИЧАЙНИЙ	10567.7	11723.3
	ГРАБ ЗВИЧАЙНИЙ	54.6	54.6
	ЯСЕН ЗЕЛЕНИЙ	55.6	
	ЯСЕН ЗВИЧАЙНИЙ	1316.6	599.2
	КЛЕН ГОСТРОЛИСТИЙ	55.6	55.6
	КЛЕН ПОЛЬОВИЙ	93.7	93.7
	КЛЕН ЯВІР	5.5	5.5
	КЛЕН ЯСЕНОЛИСТИЙ	8.4	
	БЕРЕСТ	29.3	
	АКАЦІЯ БІЛА	84.5	44.5
	ГЛЕДИЧІЯ КОЛЮЧА	1.0	1.0
	ЛИПА ДРІВНОЛИСТА	13.5	13.5
	ТОПОЛЯ КАНАДСЬКА	10.4	
	ТОПОЛЯ ЧОРНА	1.6	
	КЛЕН ТАТАРСЬКИЙ	47.1	
	БАРХАТ АМУРСЬКИЙ	2.1	
	ЧЕРЕШНЯ	8.9	

	ГРУША ЗВИЧАЙНА	3.7	
	ГОРІХ ГРЕЦЬКИЙ	8.7	
	ГОРІХ МАНЬЧЖУРСЬКИЙ	6.9	
	АЛИЧА	0.7	
	ЯБЛУНЯ ЛІСОВА	0.5	
	СВИДИНА КРОВ'ЯНА	57.7	
	КИЗИЛ	3.0	
	ЛІЩИНА ЗВИЧАЙНА	1.5	
	Разом	12712.4	12712.4
Д2КЛД	ДУБ ЗВИЧАЙНИЙ	621.5	877.4
	ЯСЕН ЗЕЛЕНИЙ	34.1	
	ЯСЕН ЗВИЧАЙНИЙ	208.6	202.6
	КЛЕН ГОСТРОЛИСТИЙ	7.1	7.1
	КЛЕН ПОЛЬОВИЙ	7.0	7.0
	КЛЕН ЯСЕНОЛИСТИЙ	20.6	
	БЕРЕСТ	7.1	
	АКАЦІЯ БІЛА	229.0	114,0
	ГЛЕДИЧІЯ КОЛЮЧА	12.6	6,3
	БЕРЕЗА ПОВИСЛА	0.1	0.1
	ЛИПА ДРІВНОЛИСТА	3.8	3.8
	ТОПОЛЯ БІЛА	2.6	
	ТОПОЛЯ КАНАДСЬКА	15.4	
	ТОПОЛЯ ЧОРНА	4.7	
	КЛЕН ТАТАРСЬКИЙ	27.9	
	ЧЕРЕШНЯ	8.8	
	ТЕРЕН КОЛЮЧИЙ	5.3	
	ЯБЛУНЯ ЛІСОВА	2.1	
	Разом	1218.3	1218.3
Д2ПД	ОСИКА	1.2	1.2
Д3ГД	ДУБ ЧЕРВОНИЙ	34.8	0.6
	ДУБ ЗВИЧАЙНИЙ	138.7	261.4
	ГРАБ ЗВИЧАЙНИЙ	1.4	1.4
	ЯСЕН ЗЕЛЕНИЙ	0.3	
	ЯСЕН ЗВИЧАЙНИЙ	76.5	4.5
	КЛЕН ГОСТРОЛИСТИЙ	1.1	1.1
	КЛЕН ПОЛЬОВИЙ	0.8	0.8
	КЛЕН ЯСЕНОЛИСТИЙ	0.3	
	АКАЦІЯ БІЛА	13.3	5.0
	ЛИПА ДРІВНОЛИСТА	1.6	1.6
	ТОПОЛЯ КАНАДСЬКА	3.0	
	ТОПОЛЯ ЧОРНА	0.8	
	ВЕРБА ЛАМКА	3.3	
	ВЕРБА КОЗЯЧА	0.5	
	Разом	276.4	276.4
Д3КЛД	ДУБ ЗВИЧАЙНИЙ		11,3
	ЯСЕН ЗЕЛЕНИЙ	0.9	
	ЯСЕН ЗВИЧАЙНИЙ	4.2	4.2
	КЛЕН ЯСЕНОЛИСТИЙ	3.9	
	АКАЦІЯ БІЛА	4.2	2.2
	ТОПОЛЯ КАНАДСЬКА	4.5	
	Разом	17.7	17.7
Д3ПД	ТОПОЛЯ ЧОРНА	5.5	5.5
	ВЕРБА БІЛА	5.2	5.2
	Разом	10.7	10.7
Д4ВЧ	ВІЛЬХА ЧОРНА	2.1	14.2
	ТОПОЛЯ ЧОРНА	4.8	
	ВЕРБА ЛАМКА	7.3	
	Разом	14.2	14.2

Д4ПТИ	ТОПОЛЯ КАНАДСЬКА	0.4	0.4
	БЕРБА ЛАМКА	6.5	6.5
	Разом	6.9	6.9
	Усього	16588.2	16588.2

Загальна вікова структура деревостанів за групами віку наведена в таблиці 3.8.

Таблиця 3.8 – Загальна вікова структура деревостанів за групами віку

Групи порід	Існуючий				Оптимальний			
	мо-лод-няки	серед-ньові-кові	при-сти-гаючі	стиглі і пере-стійні	мо-лод-няки	серед-ньові-кові	при-сти-гаючі	стиглі і пере-стійні

в межах колишнього ДП «Оникіївське лісове господарство»

ЛІСИ ПРИРОДООХ., НАУКОВОГО, ІСТОРИКО-КУЛЬТУР. ПРИЗНАЧЕННЯ

Хвойні	37.0	63.0			33.3	41.7	16.7	8.3
Твердолистяні	18.6	65.2	12.1	4.1	32.1	38.4	16.1	13.4
М'яколистяні		98.1	1.9		22.2	55.6	11.1	11.1
Разом	18.0	66.6	11.5	3.9	31.7	39.1	15.9	13.3

РЕКРЕАЦІЙНО-ОЗДОРОВЧІ ЛІСИ

Хвойні	19.8	76.2	4.0		33.4	41.3	16.8	8.5
Твердолистяні	25.5	28.5	18.8	27.2	37.9	31.6	18.9	11.6
М'яколистяні		16.8		83.2	25.2	42.8	12.6	19.4
Разом	25.1	30.0	18.2	26.7	37.7	32.0	18.8	11.5

ЗАХИСНІ ЛІСИ

Хвойні	67.0	28.3		4.7	34.0	40.5	17.0	8.5
Твердолистяні	27.3	32.7	19.4	20.6	36.4	32.4	18.2	13.0
М'яколистяні	3.5	52.5	8.9	35.1	26.7	44.2	13.3	15.8
Разом	27.4	32.9	19.0	20.7	36.2	32.7	18.1	13.0

УСЬОГО ПО ПІДПРИЄМСТВУ

Хвойні	52.3	43.7	0.9	3.1	33.8	40.8	16.9	8.5
Твердолистяні	25.5	38.5	18.0	18.0	35.8	33.5	17.8	12.9
М'яколистяні	2.1	68.0	6.1	23.8	25.0	48.3	12.5	14.2
Усього	25.3	39.2	17.5	18.0	35.5	33.9	17.7	12.9

в межах колишнього ДП «Компаніївське лісове господарство»

ЛІСИ ПРИРОДООХ., НАУКОВОГО, ІСТОРИКО-КУЛЬТУР. ПРИЗНАЧЕННЯ

Хвойні								
Твердолистяні		43.0	19.2	37.8	34.5	33.8	17.1	14.6
М'яколистяні				100.0	25.5	36.2	12.8	25.5
Разом		39.5	17.6	42.9	33.8	34.0	16.7	15.5

РЕКРЕАЦІЙНО-ОЗДОРОВЧІ ЛІСИ

Хвойні	34.7	65.3			35.0	38.8	17.5	8.7
Твердолистяні	20.9	36.6	24.2	18.3	32.5	35.9	16.2	15.4
М'яколистяні		31.1	23.9	45.0	26.9	41.3	13.3	18.5
Разом	22.4	40.1	21.2	16.3	32.7	36.4	16.3	14.6

ЗАХИСНІ ЛІСИ

Хвойні	66.3	33.7			37.8	33.7	19.0	9.5
Твердолистяні	42.0	26.3	12.2	19.5	32.3	33.8	16.1	17.8
М'яколистяні		29.2	53.4	17.4	32.1	32.8	16.1	19.0
Разом	42.6	26.7	12.3	18.4	32.6	33.7	16.3	17.4

УСЬОГО ПО ПІДПРИЄМСТВУ

Хвойні	42.8	57.2			35.7	37.5	17.9	8.9
Твердолистяні	30.6	31.8	18.6	19.0	32.4	34.9	16.2	16.5
М'яколистяні		28.4	41.8	29.8	30.2	35.5	15.1	19.2
Усього	31.3	34.1	17.2	17.4	32.7	35.1	16.3	15.9

в межах колишнього ДП «Долинське лісове господарство»

ЛІСИ ПРИРОДООХ., НАУКОВОГО, ІСТОРИКО-КУЛЬТУР. ПРИЗНАЧЕННЯ

Хвойні	98.1	1.0	0.9	33.3	41.7	16.7	8.3
Твердолистяні	10.7	35.8	24.1	29.4	30.4	37.4	15.2
М'яколистяні		11.9	17.0	71.1	25.0	36.7	13.3
Разом	13.2	34.6	23.5	28.7	30.4	37.6	15.2

РЕКРЕАЦІЙНО-ОЗДОРОВЧІ ЛІСИ

Хвойні	67.4	32.6		37.9	33.7	18.9	9.5
Твердолистяні	28.3	20.8	27.8	23.1	31.5	30.3	15.6
М'яколистяні							
Разом	32.7	22.1	24.7	20.5	32.1	30.7	16.0

ЗАХИСНІ ЛІСИ

Хвойні	75.3	24.7		33.3	41.7	16.7	8.3
Твердолистяні	36.1	34.8	10.3	18.8	28.0	36.6	14.0
М'яколистяні	0.8	8.0	4.0	87.2	25.1	38.4	12.4
Разом	38.6	33.9	9.6	17.9	28.4	36.9	14.2

УСЬОГО ПО ПІДПРИЄМСТВУ

Хвойні	76.8	23.1	0.1	33.9	40.7	17.0	8.4
Твердолистяні	29.3	34.1	14.9	21.7	28.8	36.4	14.4
М'яколистяні	0.7	8.5	5.7	85.1	25.1	38.1	12.6
Усього	32.2	33.2	13.9	20.7	29.1	36.6	14.6

в межах колишнього ДП «Олександрівське лісове господарство»

ЛІСИ ПРИРОДООХ., НАУКОВОГО, ІСТОРИКО-КУЛЬТУР. ПРИЗНАЧЕННЯ

Хвойні	82.0	14.5		3.5	28.6	42.8	14.3
Твердолистяні	13.1	73.2	2.5	11.2	26.3	48.2	13.2
М'яколистяні	13.8	33.5	9.7	43.0	36.9	30.6	18.4
Разом	17.0	69.5	2.4	11.1	26.6	47.7	13.3

РЕКРЕАЦІЙНО-ОЗДОРОВЧІ ЛІСИ

Хвойні	19.9	29.8	32.4	17.9	28.9	42.5	14.5
Твердолистяні	1.1	37.1	22.7	39.1	27.0	44.8	13.5
М'яколистяні	66.7	20.0	13.3		38.6	22.6	19.4
Разом	11.6	33.0	27.8	27.6	28.1	43.5	14.0

ЗАХИСНІ ЛІСИ

Хвойні	18.5	79.6	1.9		35.6	37.0	17.7
Твердолистяні	11.9	57.7	11.7	18.7	28.3	46.2	14.2
М'яколистяні	19.7	44.2	15.4	20.7	37.3	30.4	18.6
Разом	12.8	59.9	10.7	16.6	29.3	44.9	14.6

УСЬОГО ПО ПІДПРИЄМСТВУ

Хвойні	23.6	70.1	4.4	1.9	34.4	38.1	17.1
Твердолистяні	12.0	60.0	10.3	17.7	28.0	46.5	14.0
М'яколистяні	19.5	42.6	14.7	23.2	37.3	30.3	18.6
Усього	13.4	60.9	9.7	16.0	28.8	45.4	14.4

в межах колишнього ДП «Голованівське лісове господарство»

ЛІСИ ПРИРОДООХ., НАУКОВОГО, ІСТОРИКО-КУЛЬТУР. ПРИЗНАЧЕННЯ

Хвойні		100.0			33.3	44.5	11.1
Твердолистяні	33.6	64.0	1.1	1.3	25.4	50.9	12.7
М'яколистяні				100.0	26.2	40.0	12.3
Разом	33.5	63.9	1.1	1.5	25.4	50.9	12.7

РЕКРЕАЦІЙНО-ОЗДОРОВЧІ ЛІСИ

Хвойні	5.1	94.8	0.1		28.6	42.7	14.4
Твердолистяні	24.7	61.9	2.4	11.0	28.3	48.3	14.2
М'яколистяні	62.4	17.9	3.6	16.1	36.5	26.1	17.4
Разом	22.8	65.3	2.1	9.8	28.4	47.5	14.2

ЗАХИСНІ ЛІСИ

Хвойні	32.7	67.3			29.3	42.2	14.6
Твердолистяні	23.8	60.0	4.5	11.7	30.1	45.2	15.1
М'яколистяні	13.5	19.7	3.3	63.5	28.0	39.7	14.0
Разом	23.7	59.8	4.5	12.0	30.1	45.1	15.1

		10.8	17.2	21.6	2.5			52.1
Клен польовий								
		3.0	2.1	6.6	2.4			14.1
Явір								
		1.7	6.2	1.3	8.3	8.8		26.3
Клен ясенolistий								
	0.4	11.1	12.6	3.1	2.7	1.7		31.6
В'яз гладкий								
					3.5			3.5
Берест								
	1.4	6.7	8.3	15.7	10.6			42.7
В'яз дрібнолистий								
				10.7				10.7
В'яз шорсткий								
	0.6	1.0	1.7					3.3
Акація біла	310.4		575.4		19.6			1869.4
	6.3		728.5		229.2			
Гледичія колюча				4.1	1.5			5.6
Береза повисла								
	0.6	6.6	1.6		1.8			10.6
Осика								
	0.4	31.6	1.4					33.4
Вільха чорна								
				2.5				2.5
Липа дрібнолиста								
		6.8	3.9	7.2				17.9
Тополя біла								
		0.4				1.0		1.4
Тополя канадська								
						2.0		2.0
Тополя чорна								
						1.9		1.9
Верба біла								
					6.6	6.4	5.4	18.4
Верба ламка								
				2.9		3.2	0.7	6.8
Клен татарський								
						2.0		2.0
Абрикос звичайний	3.8	0.5	4.2	30.4	27.9			66.8
Груша звичайна								
		0.4	0.4					0.8
Горіх грецький								
					4.7	8.2		12.9
Алича								
						2.6	2.3	4.9
Черемха пізня								
						5.6	0.6	6.2
Шовковиця чорна								
						2.8		2.8
Яблуня лісова								
						1.3		1.3
Маслинка вузьколиста								
					7.0			7.0
Разом	18.0		1967.3		1499.1		39.3	7437.9
		608.4		2926.5		379.3		
%	0.2	8.2	26.4	39.4	20.2	5.1	0.5	100.0

		0.9		1.1				2.0
Терен колючий								
					2.5			2.5
Алича					1.2			1.2
Шовковиця чорна					9.8			9.8
Яблуня лісова					3.2			3.2
Яблуня домашня				9.0				9.0
Жимолость татарська						2.2		2.2
Акація жовта				3.1	1.6			4.7
Маслинка вузьколиста			4.0	58.8	60.9			123.7
Разом	78.2	1953.3	2386.8		228.4			
		273.4	2534.8	1303.0	29.2	6.0	8793.1	
%	0.9	3.1	22.2	28.9	27.1	14.8	2.6	0.3
							0.1	100.0
в межах колишнього ДП «Олександрівське лісове господарство»								
Сосна кримська								
	17.7	7.4	29.8	65.9	55.8			176.6
Сосна звичайна	356.8		328.5					
	9.2	981.1	75.8	8.2				1759.6
Сосна зв. в осередках кор. губ.			6.2					6.2
Сосна австрійська			5.4					5.4
Дуб червоний		3.4	7.7			2.8		13.9
Дуб звичайний	266.2		5113.5		274.8			10153.6
	1.7	3224.5	1257.0		15.9			
Граб звичайний			168.0	85.5				498.4
		13.2	231.7					
Ясен зелений	8.5	9.7	18.7	36.7	38.8	19.6		132.0
Ясен звичайний	107.8		294.4					
	6.6	250.4	66.7	1.1				727.0
Клен гостролистий		128.3	102.3					
	13.0	280.8	49.5	2.0				575.9
Клен польовий		53.0	92.4	88.7	11.1	8.0		253.2
Клен ясенolistий		3.4	19.4	22.9	9.9	1.0		56.6
Берест		21.9	13.9	63.4	48.0	31.5		178.7
В'яз дрібнолистий				1.4				1.4
В'яз шорсткий		6.9		2.0				8.9
Акація біла	407.7		623.2	50.2	11.5	2.7		2488.8
	29.5	1065.7	298.3					
Береза повисла	2.4	0.9	5.3	0.7	0.2			9.5
Осика	0.4	5.5	1.8	5.3	0.4		0.4	13.8
Вільха чорна								

Липа дрібнолиста	11.9	4.0	12.5	4.8					33.2
Тополя біла	1.5	46.6	67.6	34.8	9.4				159.9
Тополя канадська				0.7					0.7
Верба біла				1.1					1.1
Верба ламка		2.0		12.2	14.5	9.5			38.2
Абрикос звичайний							1.1		1.1
Груша звичайна				11.4	21.7	3.8	1.9		38.8
Горіх грецький			12.6	9.0	5.6	1.9			29.1
Горіх чорний		1.2	5.1	0.3	5.7		14.3		26.6
Яблуня лісова	0.3	54.8	4.4	14.6	9.9				84.0
			2.8	0.4	12.8		13.5		29.5
Разом	58.3	5897.9		2405.3		88.3	33.5		
		1202.4		7122.5		693.5			17501.7
%	0.3	6.9	33.7	40.7	13.7	4.0	0.5	0.2	100.0
в межах колишнього ДП «Голованівське лісове господарство»									
СОСНА КРИМСЬКА									
	11.3	8.2	2.8						22.3
СОСНА ЗВИЧАЙНА		127.9							
	18.5	61.1	15.7						223.2
ЯЛИНА ЄВРОПЕЙСЬКА									
	0.1	0.1	0.5						0.7
МОДРИНА ЄВРОПЕЙСЬКА									
	1.4								1.4
ДУБ ЧЕРВОНИЙ		166.1							
	56.1	59.2	5.4						286.8
ДУБ ЗВИЧАЙНИЙ		551.0	4844.9		81.5				
	68.7	4829.9	1748.0						12124.0
ГРАБ ЗВИЧАЙНИЙ									
			48.2	42.2	0.2				90.6
ЯСЕН ЗЕЛЕНИЙ			117.8						
	15.4	63.2	49.9	3.4					249.7
ЯСЕН ЗВИЧАЙНИЙ		475.0	321.5						
	86.0	1023.3	83.2	24.8					2013.8
КЛЕН ГОСТРОЛИСТИЙ									
	16.8	22.7	29.3	31.1					99.9
КЛЕН ПОЛЬОВИЙ									
		79.0	12.3	11.0		0.7			103.0
КЛЕН ЯВІР									
		5.5							5.5
КЛЕН ЯСЕНОЛИСТИЙ									
	4.5	13.1	18.6	31.8	1.3				69.3
БЕРЕСТ									
	5.5	10.2	31.9	19.0	15.0	2.9			84.5
В'ЯЗ ШОРСТКИЙ									
		1.0							1.0
АКАЦІЯ БІЛА		102.9	238.3						
	72.7	286.6	46.2	25.7	1.9				774.3
ГЛЕДИЧІЯ КОЛЮЧА									

БЕРЕЗА ПОВИСЛА	5.7		7.9					13.6
ОСИКА	0.1							0.1
ВІЛЬХА ЧОРНА	2.6	1.6			4.4			8.6
ЛИПА ДРІВНОЛИСТА		9.0	0.2	0.7				9.9
ТОПОЛЯ БІЛА	0.4	3.7	25.2	0.5				29.8
ТОПОЛЯ КАНАДСЬКА						2.6		2.6
ТОПОЛЯ ЧОРНА			0.6	5.6	28.2			34.4
ВЕРБА БІЛА				11.1	4.7	1.6		17.4
ВЕРБА ЛАМКА					5.2			5.2
КЛЕН ТАТАРСЬКИЙ					3.5	15.9		19.4
АБРИКОС ЗВИЧАЙНИЙ		29.6	7.8	37.5	14.8	0.3		90.0
БАРХАТ АМУРСЬКИЙ	31.5	10.2	8.4	6.1				56.2
ЧЕРЕШНЯ	1.5		0.6					2.1
ГРУША ЗВИЧАЙНА	3.1	2.8	5.8	6.0				17.7
ГОРІХ ГРЕЦЬКИЙ		0.7	3.0		1.7			5.4
ГОРІХ МАНЬЧЖУРСЬКИЙ	2.8	0.3	2.3	3.3				8.7
ТЕРЕН КОЛЮЧИЙ			6.9					6.9
АЛИЧА		5.3	4.8					10.1
ЯБЛУНЯ ЛІСОВА						0.7		0.7
ВЕРБА КОЗЯЧА			2.1	0.2	0.3	1.5		4.1
ГЛІД КОЛЮЧИЙ						0.5		0.5
СВИДИНА КРОВ'ЯНА					2.3			2.3
КИЗИЛ					8.6	78.5		87.1
АКАЦІЯ ЖОВТА					3.0			3.0
ЛІЩИНА ЗВИЧАЙНА			0.9					0.9
						1.5		1.5
Разом	1466.7		5725.6		216.5			
	308.1	6636.7		2128.9		105.7		16588.2

За результатами аналізу відповідності показників ідентифікованих ділянок до критеріїв пралісів, квазіпралісів та природних лісів згідно матеріалів лісовпорядкування у Оникіївському надлісництві філії «Центральний лісовий офіс» ДП «Ліси України» природних лісів, пралісів та

квaziпралісів не виявлено через відсутність насаджень, що відповідають критеріям встановлених «Методикою визначення лісових територій до пралісів, квaziпралісів та природних лісів».

В межах Кропивницького, Новоукраїнського (Компаніївське), Долинського (Петрівське), Олександрівського лісництв, де заплановано суцільні санітарні рубки виявлено деревостани площею 100,2 га у віці старше 120 років (додаток Н).

Відповідно до частини 5 статті 12 Закону України «Про Червону книгу України», не допускається оприлюднення відомостей про точне місце перебування (зростання) об'єктів Червоної книги України та інших відомостей про них, якщо це може призвести до погіршення умов охорони та відтворення цих об'єктів. З цих позицій, інформація про місця перебування тварин Червоної книги, що є об'єктами незаконного полювання або торгівлі, або про місця зростання рослин Червоної книги України, що є об'єктами незаконного вилучення з природи для комерційних чи утилітарних цілей, є конфіденційною. До зазначеної інформації застосовується частина 8 статті 4 Закону «Про оцінку впливу на довкілля» та частини 9 і 18 «Порядку передачі документації для надання висновку з оцінки впливу на довкілля та фінансування оцінки впливу на довкілля» (постанова Кабінету Міністрів України від 13 грудня 2017 р. № 1026).

Вивчення біорізноманіття у лісах Оникіївського надлісництва філії «Центральний лісовий офіс» ДП «Ліси України» проводилось у вегетаційний сезон 2019-2025 років під час маршрутних досліджень із складанням геоботанічних описів. Досліджувались території об'єктів Смарагдової мережі України, об'єктів природно-заповідного фонду, ділянки планованої діяльності.

За матеріалами дослідження складено квартално-видільний перелік місцезнаходження видів флори, фауни та угруповань, які підлягають охороні та збереженню: об'єкти Червоної книги України; види з додатків 1, 2 і 3 до Конвенції про охорону дикої флори і фауни та природних середовищ існування у Європі (Бернської Конвенції) та з додатку 1 Резолюції №6 (1998) даної Конвенції; рослинні угруповання, занесені до Зеленої книги України; природні оселища (біотопи), що підлягають збереженню з додатку Резолюції 4 (1998) до Бернської Конвенції в межах Оникіївського надлісництва філії «Центральний лісовий офіс» ДП «Ліси України» для подальшого моніторингу за їхнім станом.

У період 3-5 вересня 2025 року обстежені ділянки, що заплановані для проведення суцільних санітарних рубок (акт обстеження насаджень, що потребують суцільної санітарної рубки від 02.09.2025 року) та прилеглі території в межах 100 м робочою групою у складі:

Глінська Світлана Олегівна – кандидат біологічних наук;

Інженер лісового господарства – Красюнок Юрій Вікторович;

Інженер лісового господарства – Красюнок Тетяна Андріївна;

Інженер ОЗЛ – Гапич Іван Васильович;

Кропивницьке лісництво – Попов Владислав Олегович;

Новоукраїнське (Компаніївське) лісництво – Шевчук Олександр Олексійович;

Долинське (Петрівське) лісництво – Бурмаченко Оксана Іванівна;

Олександрівське лісництво – Савченко Станіслав Іванович.

Дослідження суміжних ділянок, які примикають до планованої діяльності проведено по контуру відводів деревостанів на відстані 100 метрів.

Дані щодо локалізації обстежених ділянок планованої діяльності, де запроектовано суцільні санітарні рубки наведені у додатку Б Додатка Н.

Всі передбачені ділянки суцільних санітарних рубок розташовані за межами природно-заповідних об'єктів, під час дослідження на них не виявлено раритетних видів та угруповань, рідкісні види та угруповання у сусідніх виділах знаходяться на відстані більше 100 м.

Інформація про наявність раритетних видів флори і фауни, угруповань Зеленої книги, природних оселищ Бернської Конвенції на відведених ділянках наведена в додатку А Додатка Н.

Рослинні угруповання, занесені до Зеленої книги України

У результаті досліджень ділянок планованої діяльності Оникіївського надлісництва філії «Центральний лісовий офіс» ДП «Ліси України» угруповання Зеленої книги не виявлено.

У зв'язку з цим планова діяльність Оникіївського надлісництва філії «Центральний лісовий офіс» ДП «Ліси України» не буде негативно впливати на рідкісні угруповання.

Раритетні види флори

Основу списку рідкісних видів природної флори Оникіївського надлісництва філії «Центральний лісовий офіс» ДП «Ліси України» склали види, внесені в «Червону книгу України» та види, що є домінантами угруповань, внесених у «Зелену книгу України», до додатків: «Конвенції про збереження дикої фауни і флори та природних середовищ у Європі», «Конвенції про міжнародну торгівлю видами дикої фауни і флори, які перебувають під загрозою зникнення» та в інші міжнародні списки рідкісних рослин, у «Перелік рідкісних і таких, що перебувають під загрозою зникнення, видів рослин на території Кіровоградської області» (таблиця 3.10).

Таблиця 3.10 – Види рослин, що занесені до Червоної книги України, регіональних „червоних” списків, додатків міжнародних конвенцій, Європейського Червоного списку видів тварин і рослин, що знаходяться під загрозою зникнення у світовому масштабі

Вид		Червона книга	Регіональний червоний список	Бернська конвенція, додаток	СИТЕС, додаток	Європ. червоний список, категорія
Назва	Назва					
Горицвіт весняний	<i>Adonis vernalis</i>	+				
Горицвіт вользький	<i>Adonis wolgensis Steven</i>	+				

Вид		Червона книга	Регіональний червоний список	Бернська конвенція, додаток	СІТЕС, додажок	Європ. червоний список, категорія
Назва	Назва					
Гвоздика бузьяка	<i>Dianthus hupanicus</i>	+				
Підсніжник білосніжний	<i>Galanthus nivalis</i> (L.)	+			+	
Шафран сітчатий	<i>Grocus reticulatus</i>	+				
Коручка широколиста	<i>Epipactis helleborine</i> (L.) Crantz	+			+	
Коручка темно-червона	<i>Epipactis atrorubens</i>	+			+	
Лілія лісова	<i>Lilium martagon</i>	+				
Тюльпан дібровний	<i>Tulipa quercetorum</i>	+				
Сон лучний	<i>Pulsatilla pratensis</i>	+				
Сон великий	<i>Pulsatilla grandis</i>	+				
Бруслина карликова	<i>Euonymus nana</i>	+				
Астрагал шерстистоквітковий	<i>Astragalus dasyanthus</i>	+			+	+
Астрагал піщаний	<i>Astragalus arenarius</i>	+				
Півники понтичні	<i>Iris pontica</i>	+				
Ковила волосиста	<i>Stipa capillata</i>	+				
Ковила Лессінга	<i>Stipa lessingiana</i>	+				
Шоломниця висока	<i>Scutellaria altissima</i>		+			
Азинеум сіруватий	<i>Asyneuma canescens</i>		+			
Шипшина найколючіша	<i>Rosa spinosissima</i>		+			
Очиток Борисової	<i>Sedum borissovae</i>		+			
Гіацинтік блідий	<i>Hyacinthella leucophaea</i>		+			
Аконіт шерстистовусий	<i>Aconitum lasiostomum</i>		+			
Ломиніс цілолистий	<i>Clematis integrifolia</i>		+			
Вишня куцова	<i>Prunus fruticosa</i>		+			
Мигдаль степовий	<i>Prunus tenella</i>		+			
Волошка руська	<i>Centaurea ruthenica</i>		+			
Грифола листувата	<i>Grifola frondosa</i>	+				
Всього		18	10	0	4	1

Як видно з таблиці у Червону книгу України внесено 18 вид рослин (Горицвіт весняний *Adonis vernalis*, Горицвіт вользький *Adonis wolgensis*, Гвоздика бузьяка *Dianthus hupanicus*, Підсніжник білосніжний *Galanthus nivalis* (L.), Шафран сітчатий *Crocus reticulatus*, Коручка широколиста *Epipactis helleborine* (L.) Crantz, Коручка темно-червона *Epipactis atrorubens*, Лілія лісова *Lilium martagon*, Тюльпан дібровний *Tulipa quercetorum*, Сон лучний *Pulsatilla pratensis*, Сон великий *Pulsatilla grandis*, Бруслина карликова *Euonymus nana*, Астрагал шерстистоквітковий *Astragalus dasyanthus*, Астрагал піщаний *Astragalus arenarius*, Півники понтичні *Iris pontica*, Ковила волосиста *Stipa capillata*, Ковила Лессінга *Stipa Lessingiana*, Грифола листувата *Grifola frondosa*).

4 види підлягають охороні згідно з додатком «Конвенції про міжнародну торгівлю видами дикої фауни і флори, які перебувають під загрозою зникнення» (Підсніжник білосніжний

Galanthus nivalis (L.), Коручка широколиста *Epipactis helleborine* (L.) Crantz, Коручка темно-червона *Epipactis atrorubens*, Астрагал шерстистоквітковий *Astragalus dasyanthus*).

1 вид внесено до Європейського червоного списку (Астрагал шерстистоквітковий *Astragalus dasyanthus*).

10 видів є регіонально-рідкісними видами для флори Кіровоградської області (Шоломиця висока *Scutellaria altissima*, Азинеум сіруватий *Asyneuma canescens*, Шипшина найколючіша *Rosa spinosissima*, Очиток Борисової *Sedum borissovae*, Гіацинтик блідий *Hyacinthella leucophaea*, Аконіт шерстистовусий *Aconitum lasiostomum*, Ломиніс цілолистий *Clematis integrifolia*, Вишня кущова *Prunus fruticosa*, Мигдаль степовий *Prunus tenella*, Волошка руська *Centaurea ruthenica*).

Під час дослідження в межах планованої діяльності та прилеглих територій Оникіївського надлісництва філії «Центральний лісовий офіс» ДП «Ліси України» складено квартално-видільний перелік раритетних видів флори.

Ділянки із виявленими місцезростаннями раритетних видів, що знаходяться за межами природно-заповідних об'єктів рекомендовано не включати у планову діяльність, створивши колову охоронну зону радіусом 50 м. У разі, якщо біотоп займає меншу площу - в межах біотопу.

У виявлених місцезнаходженнях раритетних видів рекомендується проводити моніторинг за станом популяцій раритетних видів для уникнення негативного впливу на рідкісні види.

Під час дослідження планованої діяльності Оникіївського надлісництва філії «Центральний лісовий офіс» ДП «Ліси України» складено квартално-видільний перелік раритетних видів флори, наведений в таблиці 3.11.

Таблиця 3.11 – Місцезростання раритетних видів флори

Лісництво	Квартал	Виділ	Площа,	Вік	ТЛУ	Склад	Рідкісний вид	ПЗФ
Червоно-Нерубаївське				57	Д1КЛД	10Яз+Дз+Клп+Лпд	Лілія лісова <i>Lilium martagon</i> Коручка темно-червона <i>Epipactis atrorubens</i> Сон лучний <i>Pulsatilla pratensis</i>	+
Червоно-Нерубаївське				71	Д1КЛД	5Дз2Лпд3Клп	Бруслина карликова <i>Euonymus nana</i>	+
Червоно-Нерубаївське				97	Д2ГД	10Дз+Клг	Бруслина карликова <i>Euonymus nana</i>	+
Червоно-Нерубаївське				97	Д1КЛД	10Дз+Лпд+Клп+Яз	Сон великий <i>Pulsatilla grandis</i>	+
Червоно-Нерубаївське				97	Д1КЛД	10Дз+Клг	Сон великий <i>Pulsatilla grandis</i>	+

Лісництво	Ква- ртал	Виділ	Пло- ща, гект	Вік	ТЛУ	Склад	Рідкісний вид	ПЗФ
Червоно-Нерубаївське				122	Д1КЛД	8Дз2Лпд+Гз+Клп	Сон великий <i>Pulsatilla grandis</i>	+
Червоно-Нерубаївське				82	Д1КЛД	9Яз1Дз	Шафран сітчастий <i>Crocus reticulatus</i>	-
Червоно-Нерубаївське				129	Д2ГД	8Дз1Лпд1Клг+Гз	Грифола листувата <i>Grifola frondosa</i>	-
Червоно-Нерубаївське				7	Д2ГД	10Дз	Підсніжник білосніжний <i>Galanthus nivaris</i>	-
Червоно-Нерубаївське				42	Д2ГД	5Гз2Клп2Лпд1Ос	Підсніжник білосніжний <i>Galanthus nivaris</i>	-
Оникіївське					Д2КЛД	Біополяна	Лілія лісова <i>Lilium martagon</i>	+
Оникіївське					Д3КЛД	Біополяна	Лілія лісова <i>Lilium martagon</i>	+
Оникіївське					Д2КЛД	Біополяна	Лілія лісова <i>Lilium martagon</i>	+
Оникіївське					Д2КЛД	Біополяна	Лілія лісова <i>Lilium martagon</i>	+
Оникіївське					Д2КЛД	Біополяна	Лілія лісова <i>Lilium martagon</i>	+
Оникіївське				19	Д1КЛД	7Дчр3Дз	Лілія лісова <i>Lilium martagon</i>	+
Оникіївське				97	Д2ГД	5Яз3Дз2Гз+Клг+Лпд	Шоломниця висока <i>Scutellaria altissima</i>	+
Оникіївське					Д3КЛД	Біополяна	Шоломниця висока <i>Scutellaria altissima</i>	+
Оникіївське				92	Д2КЛД	9Дз1Яз	Шоломниця висока <i>Scutellaria altissima</i>	+
Оникіївське				77	Д2КЛД	10Яз+Дз	Шоломниця висока <i>Scutellaria altissima</i>	+
Оникіївське					Д2КЛД	Біополяна	Шоломниця висока <i>Scutellaria altissima</i>	+
Оникіївське				82	Д2КЛД	7Яз2Дз1Клп+Брс+Лпд+Гз	Шоломниця висока <i>Scutellaria altissima</i>	+
Оникіївське				37	Д1КЛД	6Яз2Абз1Дз1Брс+Лпд	Ковила волосиста <i>Stipa capillata</i> Азинеум сіруватий <i>Asyneuma canescens</i> Очи- ток Борисової <i>Sedum borissovae</i>	+
Новомиргородське				87	Д2ГД	7Дз2Клп1Клг+Акб	Лілія лісова <i>Lilium martagon</i>	+

Лісництво	Ква- ртал	Виділ	Пло ща,	Вік	ТЛУ	Склад	Рідкісний вид	ПЗФ
Кропивницьке				92	Д2КЛД	6Дз3Яз1Клп	Підсніжник білосніжний <i>Galanthus nivaris</i> Ломиніс цілолистий <i>Clematis integrifolia</i>	+
Кропивницьке						Балка	Ломиніс цілолистий <i>Clematis integrifolia</i>	+
Кропивницьке						Грунтова дорога	Ломиніс цілолистий <i>Clematis integrifolia</i>	+
Кропивницьке				72	Д2КЛД	6Яз3Дз1Лпд+Кл г	Лілія лісова <i>Lilium martagon</i> Тюльпан дібровний <i>Tulipa quercetorum</i> Шоломниця висока <i>Scutellaria altissima</i>	+
Голованівське					Д1КЛД	Біополяна	Лілія лісова <i>Lilium martagon</i>	+
Ємилівське				63	Д4ПТИ	8Врл1Тк1Кля	Лілія лісова <i>Lilium martagon</i>	+
Олександрівське				35	С2ЛДС	5Сз3Дз2Брс	Ковила волосиста <i>Stipa capillata</i>	+
Олександрівське					Д2КЛД	Біополяна	Ковила волосиста <i>Stipa capillata</i> Астрагал шерстистоквіт- ковий <i>Astragalus dasyanthus</i>	+
Олександрівське					С1ЄКД	Біополяна	Ковила волосиста <i>Stipa capillata</i>	+
Олександрівське				77	Д1КЛД	10Язл	Ковила волосиста <i>Stipa capillata</i>	+
Олександрівське				77	С1ЄКД	10Язл	Ковила волосиста <i>Stipa capillata</i>	+
Олександрівське					С1ЄКД	Біополяна	Ковила волосиста <i>Stipa capillata</i> Астрагал шерстистоквіт- ковий <i>Astragalus dasyanthus</i>	+
Олександрівське				41	С1ЄКД	6Скр2Акб1Клг1 Клп	Ковила волосиста <i>Stipa capillata</i>	+
Олександрівське				38	С1ЄКД	6Скр3Дз1Брс	Ковила волосиста <i>Stipa capillata</i>	+

Лісництво	Ква- ртал	Виділ	Пло ща,	Вік	ТЛУ	Склад	Рідкісний вид	ПЗФ
Олександрівське				38	С1ЄКД	8Брс2Сз	Ковила волосиста <i>Stipa capillata</i> Астрагал шерстистоквіт- ковий <i>Astragalus</i> <i>dasyanthus</i>	+
Олександрівське				37	С1ЄКД	5Акб3Скр2Абз	Ковила волосиста <i>Stipa capillata</i> Астрагал шерстистоквіт- ковий <i>Astragalus</i> <i>dasyanthus</i>	+
Долинське (Гурів- ське)					Д3ПД	Біополяна	Ковила волосиста <i>Stipa capillata</i> Горицвіт волзький <i>Adonis wolgensis</i>	+
Долинське (Гурів- ське)				92	Д1КЛД	8Дз1Яз1Клп	Тюльпан дібровний <i>Tulipa</i> <i>quercetorum</i>	+
Долинське (Гурів- ське)				87	Д3ПД	10Дз	Тюльпан дібровний <i>Tulipa</i> <i>quercetorum</i>	+
Долинське (Гурів- ське)				82	Д3ПД	7Язл2Клп1Дз	Тюльпан дібровний <i>Tulipa</i> <i>quercetorum</i>	+
Торговицьке				112	Д2ГД	5Дз3Гз2Лпд+Кл г	Шоломниця висока <i>Scutellaria altissima</i>	+
Торговицьке					Д1КЛД	Біополяна	Ковила волосиста <i>Stipa capillata</i>	+
Торговицьке						Кордон лісовий	Коручка широколиста <i>Epipactis helleborine</i>	+
Торговицьке					Д2ГД	Біополяна	Коручка широколиста <i>Epipactis helleborine</i>	+
Компаніївське (Новгородківське)						Крутий схил	Шафран сітчастий <i>Crocus</i> <i>reticulatus</i>	+
Компаніївське (Новгородківське)						Крутий схил	Астрагал піщаний <i>Astragalus arenarius</i>	+
Компаніївське (Новгородківське)						Крутий схил	Гіацинтік блідий <i>Hyacinthella leucophaea</i>	+
Компаніївське (Новгородківське)				47	Д1КЛД	5Дз5Брс	Шипшина найколючіша <i>Rosa spinosissima</i>	+
Компаніївське (Новгородківське)				47	Д2КЛД	5Дз3Клг1Язл1Г шз	Шафран сітчастий <i>Grocus</i> <i>reticulatus</i> Астрагал піщаний <i>Astragalus arenarius</i>	+
Компаніївське (Новгородківське)				47	Д2КЛД	8Дз1Клг1Язл+С з	Горицвіт весняний <i>Adonis</i> <i>vernalis</i>	+

Лісництво	Ква- ртал	Виділ	Пло- ща,	Вік	ТЛУ	Склад	Рідкісний вид	ПЗФ
Компаніївське (Новгородківське)				47	Д2КЛД	7Акб2Абз1Дз+Г шз	Шипшина найколючіша <i>Rosa spinosissima</i>	+
Голочанське					Д2ГД	Біополіани	Аконіт шерстистовусий <i>Aconitum lasiostomum</i>	+
Голочанське					Д2ГД	Галявини	Аконіт шерстистовусий <i>Aconitum lasiostomum</i>	+
Голочанське					Д2ГД	Біополіани	Аконіт шерстистовусий <i>Aconitum lasiostomum</i>	+
Голочанське					Д2ГД	Біополіани	Аконіт шерстистовусий <i>Aconitum lasiostomum</i>	+
Голочанське					Д2ГД	Біополіани	Аконіт шерстистовусий <i>Aconitum lasiostomum</i>	+
Голочанське					Д2ГД	Біополіани	Аконіт шерстистовусий <i>Aconitum lasiostomum</i>	+
Голочанське					Д2ГД	Біополіани	Аконіт шерстистовусий <i>Aconitum lasiostomum</i>	+
Голочанське					Д2ГД	Біополіани	Аконіт шерстистовусий <i>Aconitum lasiostomum</i>	+
Голочанське					Д2ГД	Біополіани	Аконіт шерстистовусий <i>Aconitum lasiostomum</i>	+
Голочанське					Д2ГД	Біополіани	Аконіт шерстистовусий <i>Aconitum lasiostomum</i>	+
Голочанське					Д2ГД	Біополіани	Аконіт шерстистовусий <i>Aconitum lasiostomum</i>	+
Голочанське					Д2ГД	Біополіани	Аконіт шерстистовусий <i>Aconitum lasiostomum</i>	+
Голочанське					Д2ГД	Галявини	Аконіт шерстистовусий <i>Aconitum lasiostomum</i>	+
Голочанське					Д2ГД	Біополіани	Аконіт шерстистовусий <i>Aconitum lasiostomum</i>	+
Долинське						Кам'янисті роз- сипи	Гвоздика бузька <i>Dianthus hupanicus</i>	+
Долинське						Яр	Ковила Лессінга <i>Stipa Lessingiana</i>	+
Долинське						Яр	Сон лучний <i>Pulsatilla pratensis</i>	+
Долинське						Скельне ого- лення	Півники понтичні <i>Iris pontica</i>	+
Тишківське				57	Д2КЛД	5Яз3Дз2КЛГ	Півники понтичні <i>Iris pontica</i> Вишня кушова <i>Prunus fruticosa</i> Мигдаль степовий <i>Prunus tenella</i> Волошка руська <i>Centaurea ruthenica</i>	+

Лісництво	Ква- ртал	Виділ	Пло ща,	Вік	ТЛУ	Склад	Рідкісний вид	ПЗФ
Тишківське				72	Д2КЛД	5Дз5Акб	Куручка чемерникоподі- бна <i>Eripactis helleborine</i>	+

Квартально-видільний перелік надається у звіті з конфіденційною інформацією.

На ділянках із виявленими місцезростаннями раритетних видів, що знаходяться за межами природно-заповідних об'єктів рекомендовано не проводити суцільні рубки, створивши колову охоронну зону радіусом 50 м. У разі, якщо біотоп займає меншу площу - в межах біотопу.

Квартально-видільний перелік передано у ВО «Укрдержліспроект» для врахування при проведенні лісовпорядкування.

У виявлених місцезнаходженнях раритетних видів рекомендується проводити щоквартальний моніторинг за станом популяцій раритетних видів для уникнення негативного впливу на рідкісні види.

Відомості про тваринний світ

Характеристика рідкісних видів тварин на території Оникіївського надлісництва філії «Центральний лісовий офіс» ДП «Ліси України» за даними надлісництва та відмічених під час дослідження наведено в таблиці 3.12.

Таблиця 3.12 – Перелік видів тварин, що охороняються

Назва виду наукова	Назва виду зви- чайна	Червона книга України, категорія	Бернська конвенція, дода- ток	Вашингтонська конвенція, дода- ток	Бонська конвенція, дода- ток	AEWA	EUROBATS	Європ. Червоний список, категорія	Червона книга МСОП (IUSN)
ЧЕРВИ									
П'явка медична	<i>Hirudo medicinalis</i>	Вр	3	2					
КОМАХИ									
Жук олень	<i>Lucanus cervus</i>	Рд	3					NT	
Вусач великий дубовий	<i>Cerambyx cergo</i>	Зн						Е	
Бражник дубовий	<i>Marumba cuercus</i>	Рд							
Бражник мертва голова	<i>Aeherontia atropos</i>	Рд							
Мантиспа хижа	<i>Mantispa styriaca</i>	Вр							
Джміль глинистий	<i>Bombus argillaceus</i>	Вр							
Аполлон	<i>Parnassius apollo</i>	Зн	1					R	
Джміль яскравий	<i>Bombus pomorum</i>	Вр							
Стафілін волохатий	<i>Emus hirtus</i>	Рд							

Назва виду наукова	Назва виду звичайна	Червона книга України, категорія	Бернська конвенція, додатак	Вашингтонська конвенція, додатак	Бонська конвенція, додатак	AEWA	EUROBATS	Європ. Червоний список, категорія	Червона книга МСОП (IUSN)
Сатурній середній	<i>Saturnia (Eudia) spini</i>	Зн							
Сколія гігантська	<i>Megascolia maculata</i>	Но							
Ксилокопа звичайна	<i>Xylocopa valga</i>	Рд							
Сатир Цирцеї	<i>Brintesia circe</i>		1						
Сатир Дріада	<i>Minois dryas</i>		1						
Тріскачка ширококрила	<i>Bryodemella tuberculata</i>	Зн							
Хвостюшок терновий	<i>Satyrium spini</i>		1						
ПЛАЗУНИ									
Полоз жовточеревий	<i>Hierophis caspius</i>	Вр	2						
Мідянка звичайна	<i>Coronella austriaca</i>	Вр	2						
Гадюка степова	<i>Vipera renardi</i>	Вр	2						+
ПТАХИ									
Орел-карлик	<i>Hieraaetus pennatus</i>	Рд	1	1	1				
Орел-степовий	<i>Aguila nipalensis</i>	Рд	1	1	1				
Скопа	<i>Pandion haliaetus</i>	Зн	1	1					
Канюк степовий	<i>Buteo rufinus</i>	Рд	1	1	1				
Сорокопуд червоноголо- вий	<i>Lanius senator</i>	Рд	2						
Журавель сірий	<i>Crus grus</i>	Вр	1	1	1				
Боривітер степовий	<i>Falco naumanni</i>	Зн	2	2	2			+	+
Змієїд	<i>Circaetus gallicus</i>	Рд	2	2	1.2				
Пугач	<i>Bubo bubo</i>	Рд	1	1					
Лунь степовий	<i>Circus macrourus</i>	Зн	2	2	1.2				
Лунь польовий	<i>Circus cyaneus</i>	Рд	2	2	1.2				
Лунь лучний	<i>Circus pygargus</i>	Вр	2	2	1.2				
Дятел звичайний	<i>Dendrocopos major</i>		2						
Дятел малий	<i>Dendrocopos minor</i>		2						
Зозуля звичайна	<i>Cuculus canorus</i>		3						
Вільшанка	<i>Erithacus rubecula (L.)</i>		2		2				
Зяблик	<i>Fringilla coelebs</i>		3						
Повзик	<i>Sitta europaea L.</i>		2						
ССАВЦІ									
Горностаї	<i>Mustela erminea</i>	Но	3						
Видра річкова	<i>Lutra lutra</i>	Но	2	1				NT	NT
Вовчок сірий	<i>Glis glis</i>		3						

Назва виду наукова	Назва виду звичайна	Червона книга України, категорія	Бернська конвенція, додаток	Вашингтонська конвенція, додаток	Бонська конвенція, додаток	AEWA	EUROBATS	Європ. Червоний список, категорія	Червона книга МСОП (IUSN)
Вовчок лісовий	<i>Dryomys nitedula</i>		3						
Кажан пізній	<i>Eptesicus serotinus</i>	Вр	2		2		+		
Вечірниця мала	<i>Nyctalus leisleri</i>	Вр	2		2		+		
Вечірниця руда	<i>Nyctalus noctula</i>	Вр	2		2		+		
Вухань бурий	<i>Plecotus auritus</i>	Вр	2		2		+		
Лилика двоколірний	<i>Vespertilio murinus Linnaeus</i>	Вр	2		2		+		
Хомяк звичайний	<i>Cricetus cricetus</i>	Но	1						+
Тхір степовий	<i>Mustela eversmanni</i>	Зн	1						
<i>Sciurus vulgaris</i>	<i>Вівірка звичайна</i>		3						

Знахідки рідкісних видів тварин на території Оникіївського надлісництва філії «Центральний лісовий офіс» ДП «Ліси України», відмічені під час дослідження наведено в таблиці 3.13.

Таблиця 3.13 – Знахідки рідкісних видів тварин

Назва виду	Назва виду	Місцезнаходження		
		лісництво	квартал	виділ
Орел-карлик	<i>Hieraaetus pennatus</i>	Бірківське		
		Долинське		
Орел-степовий	<i>Aquila nipalensis</i>	Червоно-нерубаївське		
Скопа	<i>Pandion haliaetus</i>	Бірківське		
Канюк степовий	<i>Buteo rufinus</i>	Бірківське		
		Петрівське		
		Долинське		
		Новомиргородське		
Шуліка рудий	<i>Milvus milvus</i>	Бірківське		
		Новомиргородське		
Жук олень	<i>Lucanus cervus</i>	Новомиргородське		
		Бірківське		
		Долинське (Петрівське)		

Назва виду	Назва виду	Місцезнаходження		
		лісництво	квартал	виділ
		Кропивницьке		
		Торговицьке		
		Червоно-Нерубаївське		
		Долинське		
		Тишківське		
		Олександрівське		
		Долинське (Петрівське)		
		Долинське		
		Долинське (Петрівське)		
		Голованівське		
		Оникіївське		
		Долинське (Петрівське)		
		Голочанське		
Горностаї	<i>Mustela erminea</i>	Новомиргородське		
		Ємилівське		
		Долинське		
		Голованівське		
		Кропивницьке		
		Торговицьке		
		Долинське (Петрівське)		
		Компаніївське (Новгородківське)		
		Компаніївське (Новгородківське)		
		Долинське		
Долинське				
Сорокопуд червоноголовий	<i>Lanius senator</i>	Новомиргородське		
Вусач великий дубовий	<i>Cerambyx cergo</i>	Новомиргородське		
Бражник дубовий	<i>Marumba cuercus</i>	Новомиргородське		

Назва виду	Назва виду	Місцезнаходження		
		лісництво	квартал	виділ
Бражник мертва голова	<i>Aeherontia atropos</i>	Новомиргородське		
		Голочанське		
		Петрівське		
Журавель сірий	<i>Crus grus</i>	Новомиргородське		
		Червоно-Нерубаївське		
Боривітер степовий	<i>Falco naumanni</i>	Новомиргородське		
		Компаніївське (Новгородківське)		
		Компаніївське (Новгородківське)		
		Долинське		
Полоз жовточеревий	<i>Hierophis caspius</i>	Новомиргородське		
Мідянка звичайна	<i>Coronella austriaca</i>	Новомиргородське		
Мантіспа хижа	<i>Mantispa styriaca</i>	Торговицьке		
Джміль глинистий	<i>Bombus argillaceus</i>	Ємилівське		
Видра річкова	<i>Lutra lutra</i>	Кропивницьке		
Конюк степовий	<i>Buteo rufnus</i>	Долинське (Петрівське)		
Вовчок сірий	<i>Glis glis</i>			
Вовчок лісовий	<i>Dryomys nitedula</i>			
Зміїд	<i>Circaetus gallicus</i>	Долинське		
Гадюка степова	<i>Vipera renardi</i>	Долинське		
Аполлон	<i>Parnassiusapollo</i>	Петрівське		
Пугач	<i>Bubo bubo</i>	Долинське		
Джміль яскравий	<i>Bombus pomorum</i>	Долинське (Петрівське)		
Стафілін волохатий	<i>Emus hirtus</i>	Долинське (Петрівське)		
Сатурній середній	<i>Saturnia (Eudia) spini</i>	Долинське (Петрівське)		
П'явка медична	<i>Hirudo medicinalis</i>	Долинське (Петрівське)		
Сколія гігант	<i>Regiscolia maculata</i>	Долинське (Петрівське)		
Ксилокопа звичайна	<i>Xylocopa valga</i>	Долинське (Петрівське)		
Лунь степовий	<i>Circus macrourus</i>	Компаніївське (Новгородківське)		
Лунь польовий	<i>Circus cyaneus</i>	Компаніївське (Новгородківське)		
		Компаніївське (Новгородківське)		

Назва виду	Назва виду	Місцезнаходження		
		лісицтво	квартал	виділ
Лунь лучний	<i>Circus pygargus</i>	Компаніївське (Новгородківське)		
		Компаніївське (Новгородківське)		
Кажан пізній	<i>Eptesicus serotinus</i>	Компаніївське (Новгородківське)		
		Компаніївське (Новгородківське)		
Вечірниця мала	<i>Nyctalus leisleri</i>	Компаніївське (Новгородківське)		
		Компаніївське (Новгородківське)		
Вечірниця руда	<i>Nyctalus noctula</i>	Компаніївське (Новгородківське)		
		Компаніївське (Новгородківське)		
Вухань бурий	<i>Plecotus auritus</i>	Компаніївське (Новгородківське)		
		Компаніївське (Новгородківське)		
Лилика двоколір- ний	<i>Vespertilio murinus Linnaeus</i>	Компаніївське (Новгородківське)		
		Компаніївське (Новгородківське)		
Хомяк звичайний	<i>Cricetus cricetus</i>	Компаніївське (Новгородківське)		
		Компаніївське (Новгородківське)		
Тхір степовий	<i>Mustela eversmanni</i>	Компаніївське (Новгородківське)		
		Компаніївське (Новгородківське)		
Сатира Цирцеї	<i>Brintesia circe</i>	Компаніївське (Новгородківське)		
		Компаніївське (Новгородківське)		
Сатира Дріади	<i>Satyrus dryas</i>	Компаніївське (Новгородківське)		
		Компаніївське (Новгородківське)		
Тріскачка широко- крила	<i>Bryodemella tuberculata</i>	Компаніївське (Новгородківське)		
Хвостюшка терно- вий	<i>Satyrium spini</i>	Компаніївське (Новгородківське)		
Кумка червоночер- вона	<i>Bombina bombina</i>	Кропивницьке		
Дятел звичайний	<i>Dendrocopos major</i>	Компаніївське		
Дятел малий	<i>Dendrocopos minor</i>	Кропивницьке		
Зозуля звичайна	<i>Cuculus canorus</i>	Долинське (Петри- вське)		

Назва виду	Назва виду	Місцезнаходження		
		лісництво	квартал	виділ
Вільшанка	<i>Erithacus rubecula</i>	Компаніївське		
Зяблик	<i>Fringilla coelebs</i>	Компаніївське		
Повзик	<i>Sitta europaea L.</i>	Кропивницьке		
<i>Sciurus vulgaris</i>	<i>Вивірка звичайна</i>	Компаніївське		

Квартально-видільний перелік надається у звіті з конфіденційною інформацією.

Під час польових досліджень в межах Оникіївського надлісництва філії «Центральний лісовий офіс» ДП «Ліси України» виявлено рідкісні види фауни: П'явка медична *Hirudo medicinalis*, Жук олень *Lucanus cervus*, Вусач великий дубовий *Cerambyx cergo*, Бражник дубовий *Marumba cingens*, Бражник мертва голова *Aecherontia atropos*, Мантиспа хижа *Mantispa styriaca*, Джміль глинистий *Bombus argillaceus*, Аполлон *Parnassius apollo*, Джміль яскравий *Bombus pratorum*, Стафілін волохатий *Emus hirtus*, Сатурній середній *Saturnia (Eudia) spini*, Сколія гігантська *Megascolia maculata*, Ксилокопа звичайна *Xylocopa valga*, Сатир Цирцеї *Brintesia circe*, Сатир Дріада *Minois dryas*, Тріскачка ширококрила *Bryodemella tuberculata*, Хвостюшок терновий *Satyrium spini*, Полоз жовточеревий *Hierophis caspius*, Мідянка звичайна *Coronella austriaca*, Гадюка степова *Vipera renardi*, Орел-карлик *Hieraetus pennatus*, Орел-степовий *Aquila nipalensis*, Скопа *Pandion haliaetus*, Канюк степовий *Buteo rufinus*, Сорокопуд червоноголовий *Lanius senator*, Журавель сирій *Grus grus*, Боривітер степовий *Falco naumanni*, Зміїд *Circaetus gallicus*, Пугач *Bubo bubo*, Лунь степовий *Circus macrourus*, Лунь польовий *Circus cyaneus*, Лунь лучний *Circus pygargus*, Дятел звичайний *Dendrocopos major*, Дятел малий *Dendrocopos minor*, Зозуля звичайна *Cuculus canorus*, Вільшанка *Erithacus rubecula*, Зяблик *Fringilla coelebs*, Повзик *Sitta europaea*, Горностаї *Mustela erminea*, Видра річкова *Lutra lutra*, Вовчок сирій *Glis glis*, Вовчок лісовий *Dryomys nitedula*, Кажан пізній *Eptesicus serotinus*, Вечірниця мала *Nyctalus leisleri*, Вечірниця руда *Nyctalus noctula*, Вухань бурий *Plecotus auritus*, Лилика двоколірний *Vespertilio murinus*, Хомяк звичайний *Cricetus cricetus*, Тхір степовий *Mustela eversmanni*, *Sciurus vulgaris* Вивірка звичайна.

В межах планованої діяльності місць гніздування та масового розмноження раритетних видів фауни не виявлено.

Екологічна мережа

Екологічна мережа – єдина територіальна система, яка створюється з метою поліпшення умов для формування та відновлення довкілля, підвищення природно-ресурсного потенціалу території України, збереження ландшафтного та біологічного різноманіття, місць оселення та зростання цінних видів тваринного і рослинного світу, генетичного фонду, а також інших територій, які мають особливу цінність для охорони навколишнього природного середовища і відповідно до законів та міжнародних зобов'язань України підлягають особливій охороні.

Рішенням Кіровоградської обласної ради затверджено Регіональну схему екологічної мережі Кіровоградської області.

Структурними елементами екомережі є:

Природні ядра (ядра біорізноманітності або ключові природні території) – це території збереження генетичного, видового, екосистемного й ландшафтного різноманіття. Їх характеризує велика різноманітність видів, форм ландшафтів і середовищ існування живих організмів. Особливу роль вони відіграють у збереженні ендемічних, реліктових, рідкісних і зникаючих видів. У природному ядрі розрізняють біоцентри і буферні зони. Біоцентри – це території найбільшої концентрації біорізноманіття з найвищим ступенем природності, рідкісності, унікальності й найсуворішим режимом заповідання. Буферна зона – місцевість з природним або частково зміненим станом ландшафту, що оточує найцінніші ділянки екологічної мережі та захищає їх від дії зовнішніх негативних факторів, спричинених діяльністю людини. Буферні зони є зовнішнім оточенням біоцентрів, їх захисними зонами. Здебільшого це території з регульованим режимом заповідання.

Екокоридори або перехідні зони для забезпечення взаємозв'язків між природними екосистемами – елементи дефрагментації природних масивів і міграційні шляхи водночас. Просторові витягнуті структури, що зв'язують між собою природні ядра. Вони включають території з різним ступенем природності й заповідності, а також території, що підлягають ренатуралізації. Це природна або приведена до природного стану ділянка землі чи водної поверхні, яка на різних рівнях просторової організації екологічної мережі забезпечує для природного середовища умови безперервності, системної єдності та функції біокомунікації.

Відновлювальні райони – це території, де є потреба відновлення порушених елементів екосистем, середовищ існування і ландшафтів європейського значення або повне відновлення деяких районів.

Буферні зони – території, які сприяють зміцненню мережі та її захисту від впливу негативних зовнішніх факторів

Особливістю екомережі як специфічної форми охорони природи є те, що до об'єктів природно-заповідного фонду належать, як правило, лише території природних ядер екомережі, усі решта територій далі можуть залишатися в їх господарському використанні у відповідності з призначенням і типом угідь.

Територія Оникіївського надлісництва філії «Центральний лісовий офіс» ДП «Ліси України» є елементами регіональної екологічної мережі Кіровоградської області (рисунок 3.6).

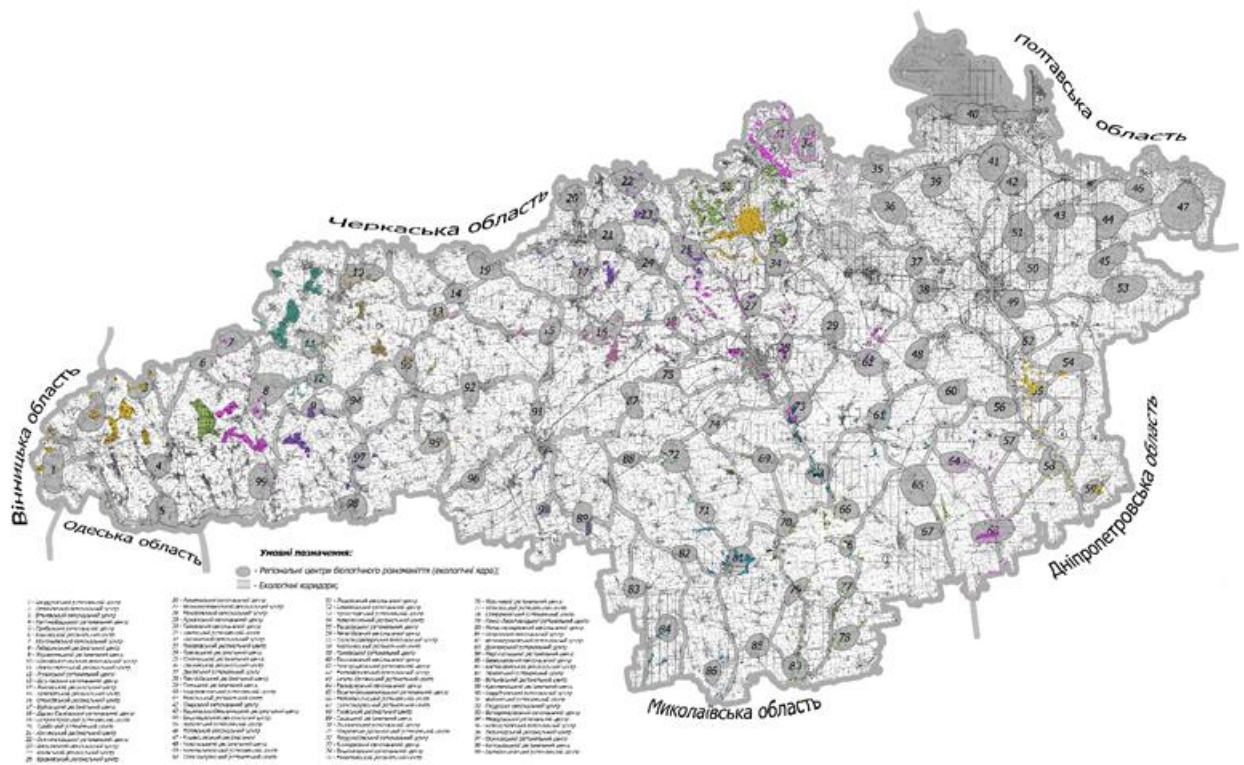


Рисунок 3.6 – Схема Онкіївського надлісництва філії «Центральний лісовий офіс» ДП «Ліси України» у системі Екомережі Кіровоградської області

Територія Онкіївського надлісництва філії «Центральний лісовий офіс» ДП «Ліси України» включена до центрів біологічного різноманіття (екологічних ядер) Бандурівський, Долинівський, Вільхівський, Кам'янобрідський, Прибузький, Клинівський, Крутенківський, Лебединський, Журавлинський, Новоархангельський, Розсоховатецький, Ятранський, Шляхівський, Якимівський, Лозоватський, Олексіївський, Бойківський, Дідово-Балківський, Петроострівський, Турійський, Кам'янський, Оситняжківський, Василівський, Каніжський, Бровківський, Велико-северинський, Можарівський, Аджамський, Гайовський, Триліський, Тясминський, Плешківський, Трепівський, Новомигільний, Балахівський, Богданівський, Ганнівський, Новгородківський, Митрофанівський, Інгуло-Кам'янський, Варварівський, Весело-Боковеньківський, Молодіжненський, Олександрівський, Гурівський, Сасівський, Лозоватський, Покровсько-Долинівський, Трудолюбівський, Клинівський, Жовтневий, Устинівський, Ставраковський, Ганно-Леонтовицький, Монастирищівський, Піщанський, Донченський, Маріупольський, Береславський, Іванівський, Кропивницький, Піддубнівський, Глодоський, Володимирівський, Федорівський, Новолутківський, Осичківський, Калмазівський, Липовеньківський.

Особливістю екомережі як специфічної форми охорони природи є те, що до об'єктів природно-заповідного фонду належать, як правило, лише території природних ядер екомережі, усі решта територій далі можуть залишатися в їх господарському використанні у відповідності з призначенням і типом угідь.

Під час дослідження території екомережі всі виявлені раритетні види та угруповання позначено в квартално-видільних таблицях, наведених у відповідних розділах звіту.

Рубки плануються із виключенням ділянок із раритетними видами і угрупованнями для їх збереження та подальшого моніторингу.

Природно-заповідний фонд

Характеристика об'єктів ПЗФ в межах Оникіївського надлісництва філії «Центральний лісовий офіс» ДП «Ліси України», що становить 12180,5621 га - 15,64 % наведена в таблиці 3.14.

В межах території природно-заповідного фонду суцільні санітрані рубки не проводяться.

Таблиця 3.14 – Об'єкти природно-заповідного фонду на території Оникіївського надлісництва філії «Центральний лісовий офіс» ДП «Ліси України»

Найменування об'єктів природно-заповідного фонду і підстави для їх виділення	За даними охоронних зобов'язань		За даними лісовпорядкування		Примітки (причини змін площі чи літерації)
	площа, га	місцезнаходження	площа, га	місцезнаходження	
Загальнодержавного значення					
Ландшатний заказник "Когутівка" Указ Президента України від 10.12.1994 р. № 750/94	81	Торговицьке л-во, кв. 168, 169	81	Торговицьке л-во, кв. 168, 169	
Ландшатний заказник "Миколаївський" Указ Президента України від 10.12.1994 р. № 750/94	91	Червононерубаївське л-во, кв. 19 вид 1-11, 25-26, кв. 20 вид 1-12, кв. 21 вид 1-2, 4-12, кв. 58 вид 4	91	Червононерубаївське л-во, кв. 19 вид 1-11, 25-26, кв. 20 вид 1-12, кв. 21 вид 1-2, 4-12, кв. 58 вид 4	
Орнітологічний заказник "Редчино" Постанова Ради Міністрів УРСР від 12.12.1983 р. № 495	118	Бірківське л-во, кв. 121-122	118	Бірківське л-во, кв. 121-122	
Загально-зоологічний заказник «Полозова Балка» Указ Президента України №138/2005 від 12.09.2005 р.	27,0	Долинське лісництво кв. 54	27,0	Долинське лісництво кв. 54	
Місцевого значення					
Регіональні ландшафтні парки					
«Боковеньківський ім. М.Л. Давидова» Рішення Кіровоградської обласної ради від 04.11.2005 р. №507 із змінами від 19.12.2008 р. №601	1483,1	Долинське лісництво на площі 425,5 га в кв. 1 вид. 1-3; кв. 3-7; кв. 9-11; кв. 12 вид. 5, 7-24; кв. 13; кв. 14 вид. 4, 12-21; кв. 15-16, 18; кв. 31 вид. 6,	1483,1	Долинське лісництво на площі 425,5 га в кв. 1 вид. 1-3; кв. 3-7; кв. 9-11; кв. 12 вид. 5, 7-24; кв. 13; кв. 14 вид. 4, 12-21; кв. 15-16, 18; кв. 31 вид. 6,	

Найменування об'єктів природно-заповідного фонду і підстави для їх виділення	За даними охоронних зобов'язань		За даними лісовпорядкування		Примітки (причини змін площі чи літерації)
	площа, га	місцезнаходження	площа, га	місцезнаходження	
		10-14; по (Долинське (Гурівське) лісництво) на площі 1057,6 га в кв. 1-40; кв. 41 вид. 1-2; кв. 42; кв. 43 вид. 6-8; кв. 45 втід. 6-11, 13; кв. 47 вид. 1-9, 12-15; кв. 48 вид. 1-12; кв. 49; кв. 50 вид. 9-25, 29, 31-35; кв. 52 вид. 1, 2, 4, 12-15; кв. 54 вид. 1, 6-7; кв. 58 вид. 1-3; кв. 62 вид. 7, 9-10; кв. 63 вид. 1, 3-5, 7-11; кв. 68 вид. 3, 5, 6; кв. 70 вид. 10, 12-14.		10-14; по (Долинське (Гурівське) лісництво) на площі 1057,6 га в кв. 1-40; кв. 41 вид. 1-2; кв. 42; кв. 43 вид. 6-8; кв. 45 втід. 6-11, 13; кв. 47 вид. 1-9, 12-15; кв. 48 вид. 1-12; кв. 49; кв. 50 вид. 9-25, 29, 31-35; кв. 52 вид. 1, 2, 4, 12-15; кв. 54 вид. 1, 6-7; кв. 58 вид. 1-3; кв. 62 вид. 7, 9-10; кв. 63 вид. 1, 3-5, 7-11; кв. 68 вид. 3, 5, 6; кв. 70 вид. 10, 12-14.	
Заказники					
Ботанічний заказник "Братерські яри" Рішення Кіровоградської обласної ради від 27.07.2012 р. № 337	402,6	Олександрівське л-во кв.47, кв.8 вид.1-15; кв.9, кв.10, кв.50 вид.1-3,6, 10-16,20-21,23-47	402,6	Олександрівське л-во кв.47, кв.8 вид.1-15; кв.9, кв.10, кв.50 вид.1-3,6, 10-16,20-21,23-47	
Ботанічний заказник "Роза" Рішення Кіровоградської обласної ради від 20.02.1998 р. № 132	28,5	Долинське л-во, кв. 28 в 1 (частково), 2, 3 (частково), 4, 6 (частково)	28,5	Долинське л-во, кв. 28 в 1 (частково), 2, 3 (частково), 4, 6 (частково)	
Ландшафтний заказник "Голоче" Рішення Кіровоградської обласної ради від №764 25.09.2009 р.	3717	Голочанське, кв. 1-55, кв. 56 вид. 1-4	3717	Голочанське, кв. 1-55, кв. 56 вид. 1-4	
Ландшафтний заказник «Гурівський» Рішення Кіровоградської обласної ради № 92 від 29.07.1997 р.	18,6	Долинське (Гурівське) лісництво квартал 14 виділи 1-13, квартал 15 виділи 1-8	18,6	Долинське (Гурівське) лісництво квартал 14 виділи 1-13, квартал 15 виділи 1-8	
Ландшафтний заказник «Ново-Михайлівський» Рішення Кіровоградської обласної ради від 29.07.1997 року №92	24,3	Кропивницьке лісництво кв. 27 вид. 3, 4, 12	24,3	Кропивницьке лісництво кв. 27 вид. 3, 4, 12	

Найменування об'єктів природно-заповідного фонду і підстави для їх виділення	За даними охоронних зобов'язань		За даними лісовпорядкування		Примітки (причини змін площі чи літературі)
	площа, га	місцезнаходження	площа, га	місцезнаходження	
Ландшафтний заказник "Витоки річки Інгул" Розпорядження представника Президента України в Кіровоградській області від 01.07.1992 р. № 55	1	Новомиргородське л-во кв. 53 вид 27	1	Бірківське (Новомиргородське) л-во кв. 53 вид 27	
Ландшафтний заказник "Розумівська балка" Рішення Кіровоградської обласної ради від 19.05.1995 р. № 47	57,4	Червоно-Нерубаївське л-во кв.107 вид 1-6	57,4	Червоно-Нерубаївське л-во кв.107 вид 1-6	
Ландшафтний заказник "Зелена Брама" Рішення Кіровоградської обласної ради від 25.09.2009 р. № 764	2952,1	Торговицьке л-во, кв. 57-155	2952,1	Торговицьке л-во, кв. 57-155	
Ландшафтний заказник "Чагар" Рішення Кіровоградської обласної ради від 19.02.1993 р. № 187	71,5	Олександрівське л-во кв.65 вид.7-14,16,17,21,23-27	71,5	Олександрівське л-во кв.65 вид.7-14,16,17,21,23-27	
Ландшафтний заказник "Гардова" Рішення Кіровоградської обласної ради від 15.02.2013 р. № 443	124,7767	Вільховатське л-во, квартал 1 виділа 1-23, квартал 2 виділа 1-19, квартал 84 виділа 1-2	124,7767	Вільховатське л-во, квартал 1 виділа 1-23, квартал 2 виділа 1-19, квартал 84 виділа 1-2	
Ландшафтний заказник "Чайчина балка" ішення Кіровоградської обласної ради від 19.08.2011 р. № 183	7,9653	Компаніївське (Новгородківське) л-во кв.111 вид 3-5	7,9653	Компаніївське (Новгородківське) л-во кв.111 вид 3-5	
Ландшафтний заказник "Громадське" Рішення Кіровоградської обласної ради від 19.08.2011 р. № 183	84,1902	Компаніївське (Новгородківське) л-во кв.39 виділа 1-8, 9(частково),10-12, 14(частково), 15(частково), 16, 17(частково), 18(частково), 19	84,1902	Компаніївське (Новгородківське) л-во кв.39 виділа 1-8, 9(частково),10-12, 14(частково), 15(частково), 16, 17(частково), 18(частково), 19	
Ландшафтний заказник "Карпенків край" Рішення Кіровоградської обласної ради від 13.01.1995 р. № 31	17,4017	Оникіївське л-во кв17 виділ 1-4, 5(частково), 6,7	17,4017	Оникіївське л-во кв17 виділ 1-4, 5(частково), 6,7	
Орнітологічний заказник місцевого «Аджамський»	37,305	Кропивницьке лісництво кв. 46 в 1-9	37,305	Кропивницьке лісництво кв. 46 в 1-9	

Найменування об'єктів природно-заповідного фонду і підстави для їх виділення	За даними охоронних зобов'язань		За даними лісовпорядкування		Примітки (причини змін площі чи літерації)
	площа, га	місцезнаходження	площа, га	місцезнаходження	
Рішення Кіровоградського облвиконкому від 24.07.1991 року №185					
Зоологічний заказник «Братолюбівська балка» Рішення Кіровоградської обласної ради № 198 від 17.11.2000 р.	40,3	Долинське лісництво кв. 14 вид. 4; кв. 31 вид. 6	40,3	Долинське лісництво кв. 14 вид.4; кв. 31 вид.6	
Лісовий заказник "Балка Бонче" Рішення Кіровоградської обласної ради від 12.01.1991 р. № 50	52,7	Новомиргородське л-во, кв. 5 вид.1-12	52,7	Бірківське (Новомиргородське) л-во, кв. 5 вид.1-12	
Лісовий заказник "Луки" Рішення Кіровоградської обласної ради від 21.02.1991 р. № 56	65	Новомиргородське л-во кв.2 вид 1-11	65	Бірківське (Новомиргородське) л-во кв.2 вид 1-11	
Рішення Кіровоградської обласної ради від 21.02.1991 р. № 56 Лісовий заказник "Окіп"	95	Новомиргородське л-во кв. 4 вид 1-10, кв.6 вид 1-8	95	Бірківське (Новомиргородське) л-во кв. 4 вид 1-10, кв.6 вид 1-8	
Лісовий заказник "Коробчино" Рішення Кіровоградської обласної ради від 21.02.1991 р. № 56	48,1	Новомиргородське л-во кв. 64 вид 1-9	48,1	Бірківське (Новомиргородське) л-во кв. 64 вид 1-9	
Лісовий заказник "Ліс Охотовича" Розпорядження представника Президента України в Кіровоградській області від 01.07.1992 р. № 55	60	Новомиргородське л-во кв.50 вид 1-8	60	Бірківське (Новомиргородське) л-во кв.50 вид 1-8	
Лісовий заказник "Новомиргородське-1" Рішення Кіровоградської обласної ради від 22.01.2010 р. № 851	289	Новомиргородське лісництво кв. 39 вид.1-16, кв.40вид.1-10, кв.41вид1-10,кв.42вид.1-14,кв.43вид.1-6, кв.44вид.1-7,кв.45вид.1-6, кв.46вид.1-30	289	Бірківське (Новомиргородське) лісництво кв. 39 вид.1-16, кв.40вид.1-10, кв.41вид1-10,кв.42вид.1-14,кв.43вид.1-6, кв.44вид.1-7,кв.45вид.1-6, кв.46вид.1-30	
Лісовий заказник "Новомиргородське-2" Рішення Кіровоградської обласної ради від 22.01.2010 р. № 851	483	Новомиргородське лісництво кв. 31 вид.1-7, кв.32 вид.1-7, кв.33 вид.1-13, кв.34 вид.1-11, кв.35	483	Бірківське (Новомиргородське) лісництво кв. 31 вид.1-7, кв.32 вид.1-7, кв.33 вид.1-13, кв.34	